

# 荒木のマニュアルGYM 「第4話：教育コンテンツつくってみた＜Dojo編＞」

Activity  
Nutrition  
Sleep

suggested exercise:  
Running  
10 km

2020年9月3日

株式会社NTTデータ

社会基盤ソリューション事業本部 ソーシャルイノベーション事業部 RPAソリューション担当

## 第4話のテーマ

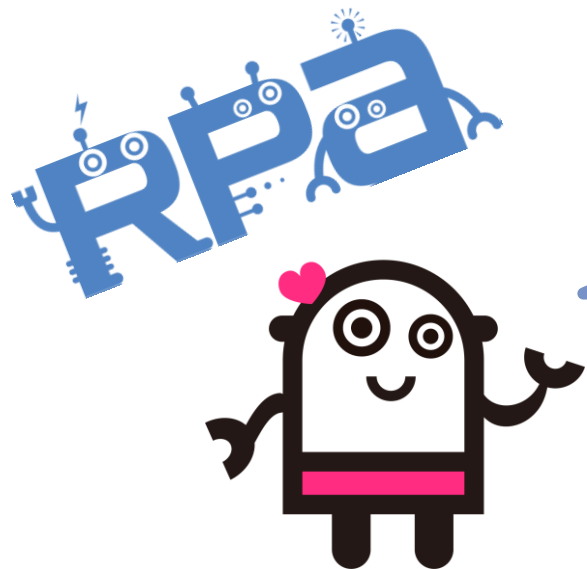
こんにちは！NTTデータの**荒木美輝(あらきみき)**です。

第3話までは、「マニュアルを作成してみる(Dojo編)」をレッスンしました！

今回はDojoの別の一面、**教育コンテンツ作成機能**に焦点をあててご紹介します。

第2話(※)で作成したマニュアルをベースに**教育コンテンツを作っちゃいました！**

作成したコンテンツで教育が出来るのか？**RPA開発者育成にも使える機能かも…！？**



リモートワークの今こそ  
教育方法見直しのチャンス！

(※)…第2話は<https://winactor.com/news/23465/>から参照ください。

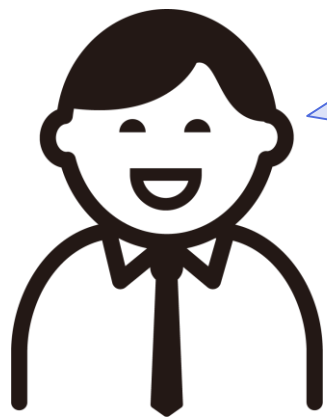
# 教育コンテンツのメリット

「リモートワークでの教育は難しいでしょ？」とお考えの方もいらっしゃると思います。

「**リモートワークではweb教育コンテンツを用いた教育が効果的！**」です！！

## 指導者のメリット

- ・高品質のものを事前に準備できる
- ・講師の派遣・研修会場が不要
- ・何回でも使いまわしができる



web教育コンテンツを  
簡単に自分で作れたら  
最高だなあ・・・

## 受講者のメリット

- ・繰り返し学習でき理解度向上
- ・自宅、スマホ、いつでもどこからでも学習可能
- ・他の人にも横展開しやすい



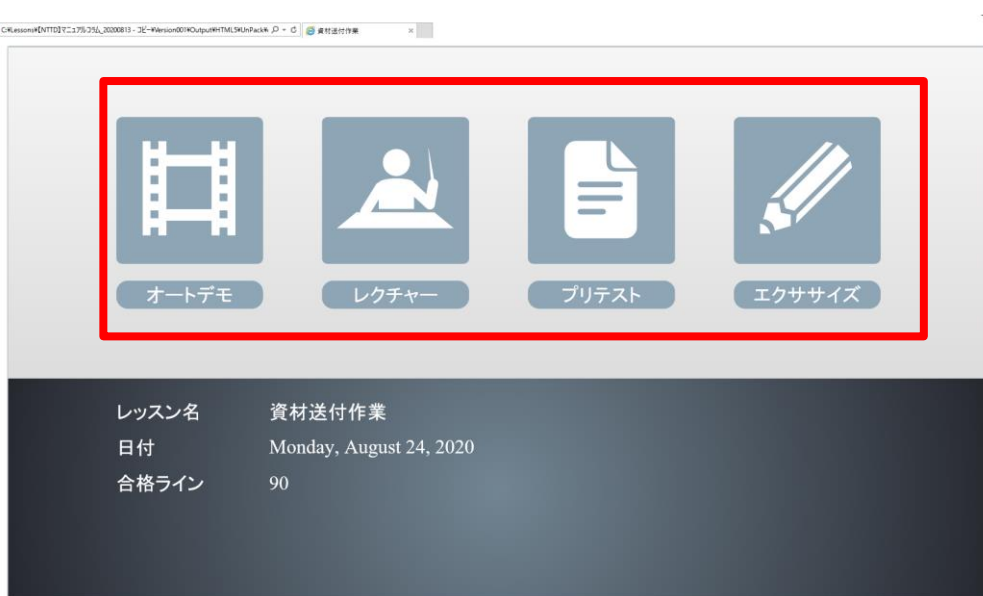
しっかり理解できるから  
web教育コンテンツを  
もっと提供してほしいな。



# マニュアル作成ツールは教育コンテンツ作成ツール

マニュアル作成ツールは、**実は教育コンテンツも作成できるんです！**

今回は「Dojo」を例に、4つのモードで段階を踏んで教育を行うところを紹介します♪



自分の理解度に合わせて  
学習できるなんて便利！  
(エクササイズの前にプリテストができて、  
段階を踏めて緊張しないですむ...  
【荒木心の声】)

## ①オートデモ

一連の操作の流れを自動で再生します。  
まずは**動画で全体像を把握**します。

## ②レクチャー

①の操作学習が行えます。  
操作を**手順付きで疑似体験**できます。

## ③プリテスト

**ドリル形式**でテストが行えます。  
一定回数操作を間違えるとヒントがでます。

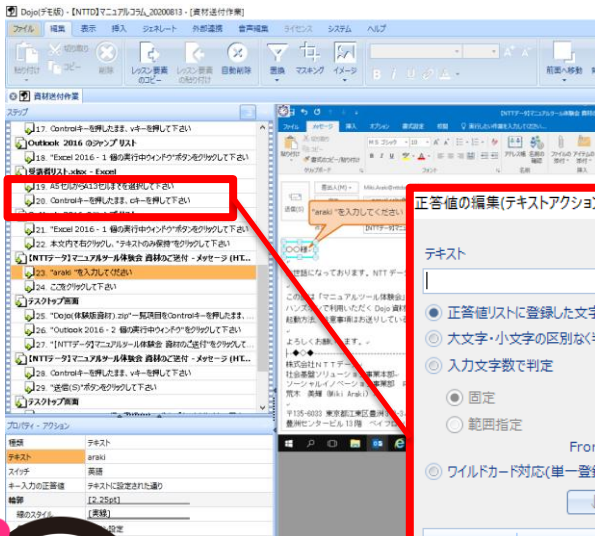
## ④エクササイズ

**助言なしの本番相当のテスト**が行えます。  
テスト終了後は**習熟度が表示**されます。

# 教育コンテンツ作ってみた！

第2話で作成した「セミナー受講者へメールで資料を送付する」業務をe教育コンテンツとして出力しました。  
手順はマニュアルの時に作ったものを「編集」「出力」のとっても簡単な2ステップで作成可能です。（15分ぐらい！）

## 編集



正答値の編集(テキストアクション)

テキスト:  移動先:

☒ 正答値リストに登録した文字列と一致する(複数登録可)

☐ 大文字・小文字の区別なく判定(単一登録、英字のみ)

☐ 入力文字数で判定

☒ 固定

☐ 範囲指定

From:  To:

☐ ワイルドカード対応(単一登録、\*で任意の1文字を設定)

テキスト:  移動先:

更新 削除 キャンセル OK

教育時の**正答値**  
を事前に設定  
(テキスト部分の2か所にしか  
使わなかったです！  
【荒木心の声】)

## 出力



プリテストモードでの  
**最大間違い回数**を設定！  
(今回は3回で設定♪  
みなさん、間違えずにできるでしょうか？)

エクササイズモード実施後、  
**合否や苦手ポイント**がわかります。  
(荒木は最初、72点でした、、、  
【荒木心の声】)

# 教育コンテンツでテストしてみた！

作成した教育コンテンツをエクササイズモードでテストしてみました！

## テスト中

Controlキーを押したまま、cキーを押して下さい

間違ったら手順が表示される！  
(なぜか緊張する、、  
【荒木心の声】)

## テスト後

再テスト

INDEXに戻る

レッスン名		資料送付作業
作成者	Tuesday, 25 August 2020 13:31:53	
日付	0h. 2m. 47s.	
実施時間	33	
設問数	24	
正解数	9	
不正解数	90点	
合格ライン	72.72点	
得点	不合格	
判定		

ステップID	詳細 試行数	判定
1	1	正解
2	1	正解
3	1	正解
4		
5		
6		
7		
8		
9		
10		
11		
12		
13		
14		
15		
16		
17	1	正解
18	1	正解
19	1	正解
20	2	

間違えたところを重点的に  
学習し直せる♪  
(自分で作成したのに  
不合格…難しい  
【荒木心の声】)

# Dojoでの教育コンテンツ導入事例！ 株式会社スカパー・カスタマーリレーションズ様

全国6拠点、1,000ブース規模のコールセンター事業の、「情報伝達」で活用

キャンペーン  
説明

システム  
マニュアル

...

種類も更新頻度も非常に多い、、、  
作成の時間もかかる、、、

## ■ 各部署からの声



### 口コミで広がり、、200台インストール！！

- ・コンテンツ作成は、非常にスムーズだった
- ・動画マニュアルの利用者から「分かりやすい」と好評
- ・各拠点で実際に教育を担当する講師へ教材を渡すと、教えやすいと好評（育成担当者より）
- ・運用管理のしやすいツール（情報システム部より）

参照元：<https://www.tepss.com/case/spcc-sp.html>

## まとめ

いかがでしたか？

**リモートワークでも対面と変わらず、教育が行えそうですね♪**

マニュアルを作る工程の中で教育コンテンツも一緒に作成できてしまうので、

**教育コンテンツを独自に作成する手間が省けます。**

今回ご紹介した教育コンテンツをご用意しておりますので、**是非実際に試してみてください！**

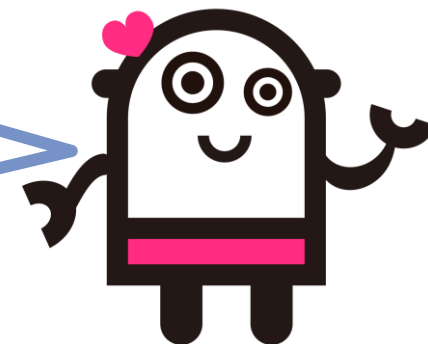
※「shizai」フォルダのindex.htmlをクリックすると教育コンテンツをお試しいただけます。

またシナリオ作成方法自体の教育コンテンツを作成することで、**RPA開発者の育成にも活用できます。**

具体的な操作方法・機能が知りたい、デモを見たいなど、お問い合わせは以下までお願いします♪

■ 問合せ先：[manual\\_sales@kits.nttdata.co.jp](mailto:manual_sales@kits.nttdata.co.jp)

教育コンテンツで、教育指導者も受講者も  
教育の効率化が図れそう♪





# 無償トライアル（30日間）はこちらから！20%オフキャンペーンも実施中！

DXマーケットプレイスのDojoページに**商品概要と連絡先**を記載しているのでアクセスしてみてくださいね★  
お値段が気になる方は会員登録（無料）をしていただけると表示されます。

<https://nttdata-mp.com/>



無償トライアル中の支援は、  
もちろん荒木にお任せください！  
ZOOM会議でのデモもやります！

<https://nttdata-mp.com/product.php?id=136>



10月中のお申込で  
**標準価格の20%オフ**で  
ご購入いただけます。

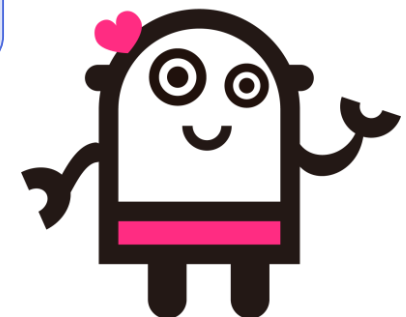
# ユーザーフォーラム サークル「マニュアルGYMで鍛えようの会」

「こんな業務をマニュアル化してRPA化した！」「この業務はマニュアル化できるの？」「こんな機能ある？」など…  
**荒木が皆さまと会話しながら**、皆さまの疑問を気軽に解消したり、訓練したり、、、をしていきます♪

<https://winactor.com/questions/>



サークルに参加お願いします！  
(ログインが必要です)

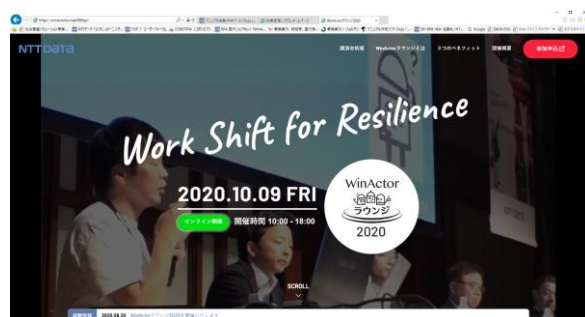


# お知らせ事項

日々お役立ち情報を発信しております。是非ご確認くださいませ♪

## ①WinActorラウンジ2020

三浦瑠麗様  
ご登壇！



8/20サイトオープン！ご参加受付中♪

<https://winactorlounge2020.jp/>

## ②COBOTPIAサイトオープン



グッズが当たるキャンペーン開催中♪

<https://cobotpia.com/>

## ③公式YouTubeチャンネル

チャンネル登録  
お願いします♪



WinActor活用技術お伝え中！



## ④公式Twitter



是非フォローください！  
@NTTD\_DX





### 「荒木のマニュアルGYM」への問い合わせ

株式会社NTTデータ  
社会基盤ソリューション事業本部 RPAソリューション担当  
荒木 美輝(あらき みき)

電話番号 : 080-1047-0004  
メールアドレス : [manual\\_sales@kits.nttdata.co.jp](mailto:manual_sales@kits.nttdata.co.jp)