

RPA技術者検定®エキスパート

検定試験実施要領【別紙】

本資料は、RPA技術者検定®エキスパート の受検者向けに、
下記の手順のみを抜粋した資料です。

- ・受検環境接続テスト
- ・受検環境へのログイン
- ・Webex®ミーティング参加

目次

1 受検環境接続テストの手順	2
(1) 事前準備	2
(2) 受検環境接続テスト	5
困ったときは	9
2 受検環境へのログイン手順	11
ログイン手順	11
困ったときは	15
3 Webex®ミーティングへの参加手順	17
(1) PCから参加手順【推奨】	17
(2) スマートフォン・タブレットからの参加手順	20
困ったときは	22
4 お問い合わせ先	23

1 受検環境接続テストの手順

(1) 事前準備

- ① 下記の URL よりサーバー証明書ファイルをダウンロードしてください

<https://winactor.com/document/rpa-kentei-material/wa-assay.jpameast.cloudapp.azure.com.cer>

- ② サーバー証明書ファイルをダブルクリックします。

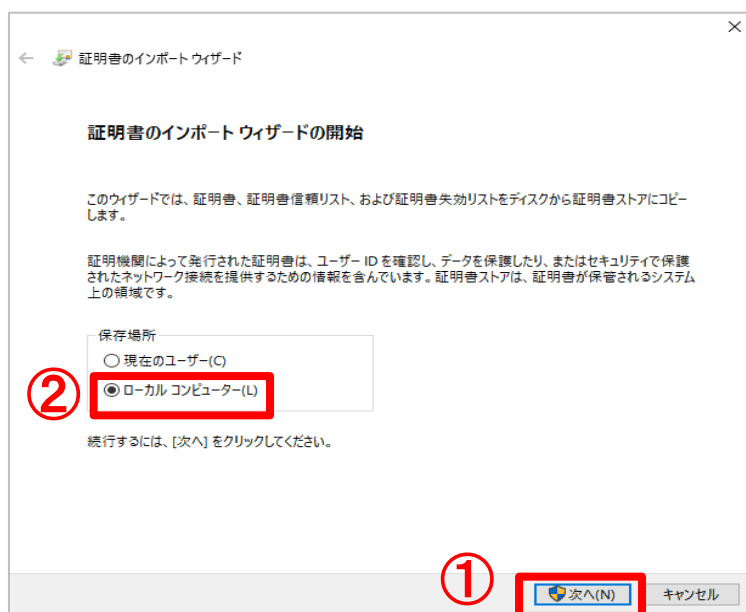
下記の警告が表示された場合は「開く」をクリックしてください。



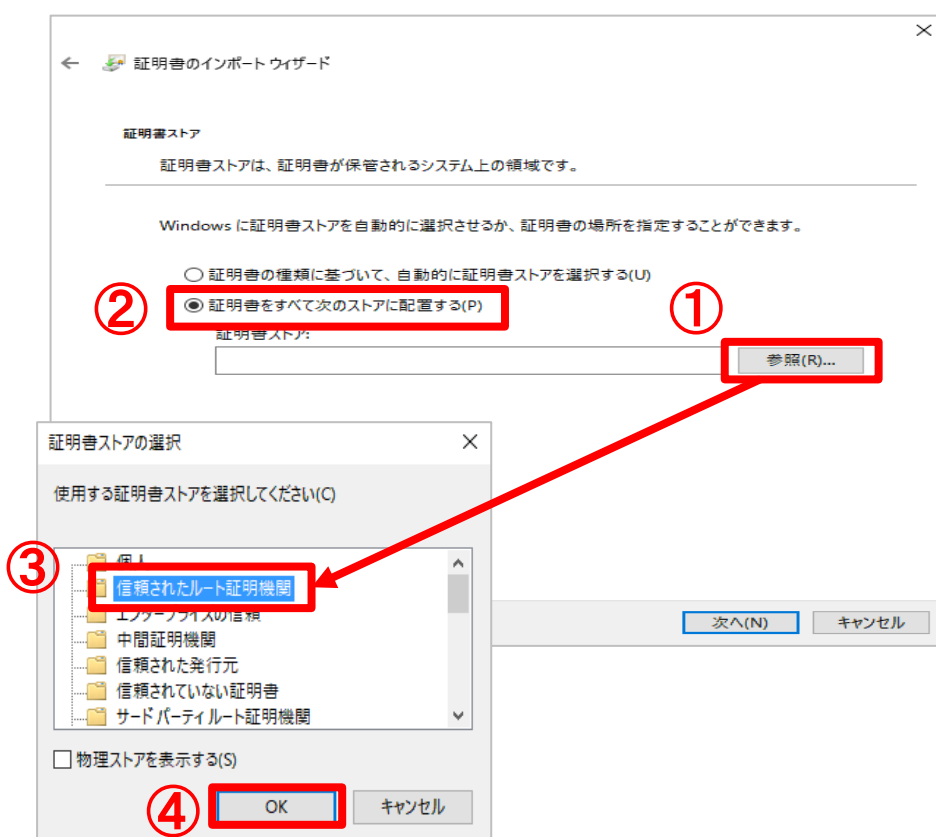
- ③ 「証明書のインストール」をクリックしてください。



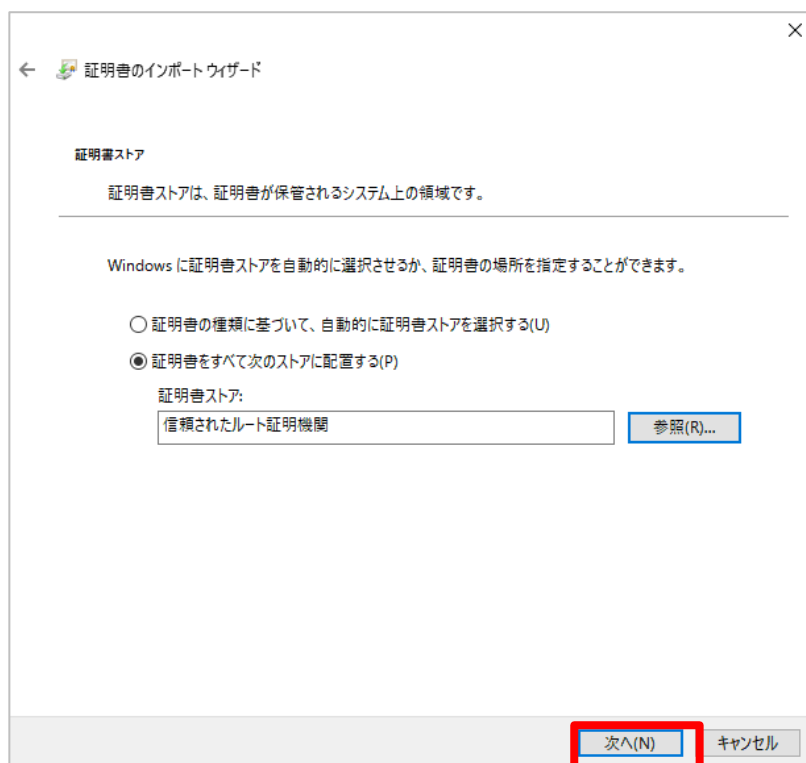
- ④ 「ローカルコンピュータ」にチェック→「次へ」をクリックし、保存場所を選択してください。



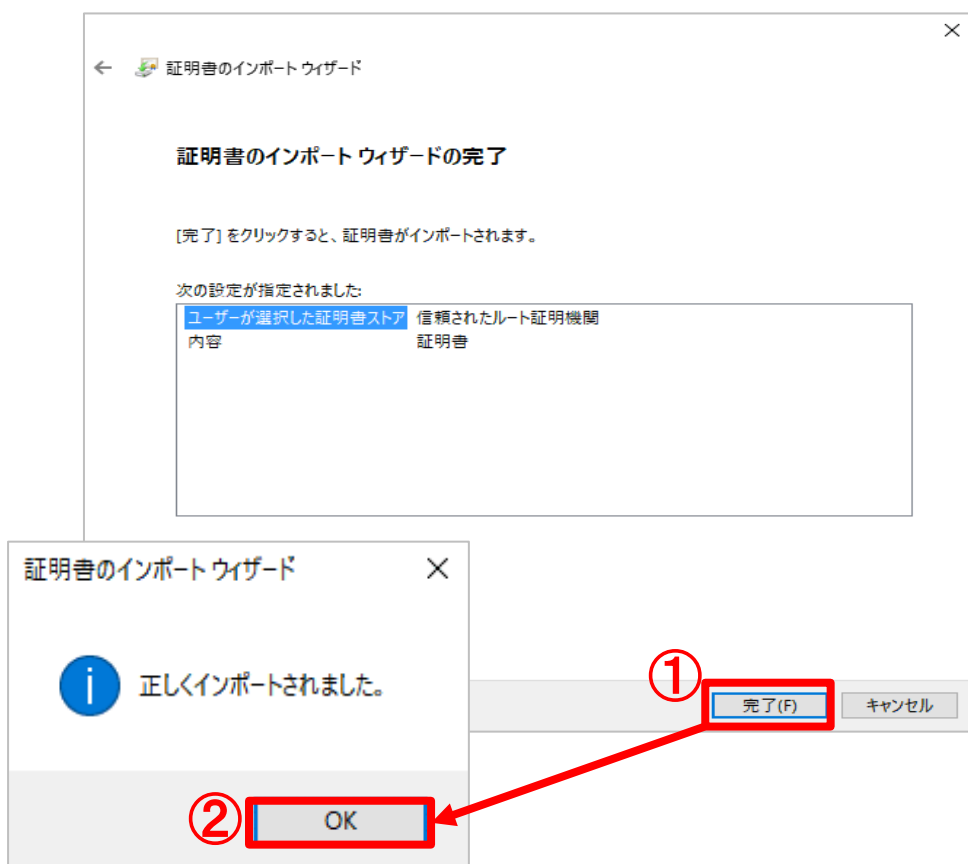
- ⑤ 「証明書をすべて次のストアに配置する」にチェック→「参照」をクリック→「証明書ストアの選択」で「信頼されたルート証明機関」を選択→「OK」をクリックしてください。



⑥ 「次へ」をクリックします。(インストールされます。)



⑦ 「完了」をクリックし、「正しくインポートされました。」のポップアップが表示されることを確認してください。



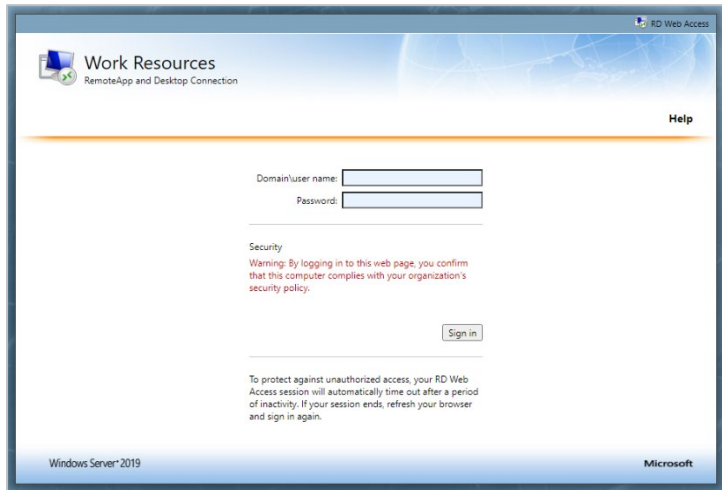
(2) 受検環境接続テスト

① ブラウザから下記の URL を入力し画面を開いてください。

URL: <https://wa-assay.japaneast.cloudapp.azure.com/RDWeb/Pages/en-US/Default.aspx>

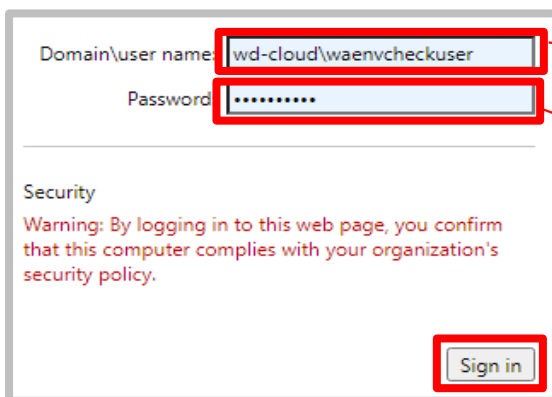
※ブラウザは Chrome、Microsoft Edge、FireFox 何れかをご使用ください。

※アドオンの許可ポップアップが表示された場合は「許可」を選択してください。



② ユーザー名とパスワードを入力→「Sign in」をクリックしてください。

※ユーザー名とパスワードは、コピー＆ペーストはせずに、入力してください。

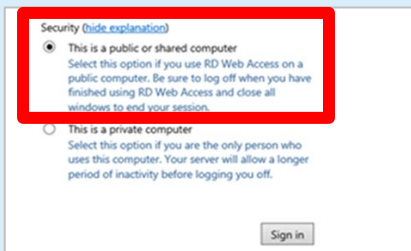


ユーザー名 wd-cloud\waenvcheckuser

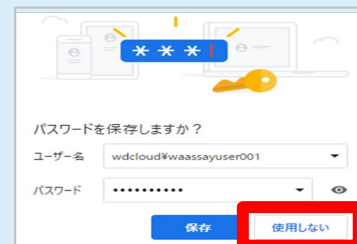
パスワード P@ssw0rd00

参考

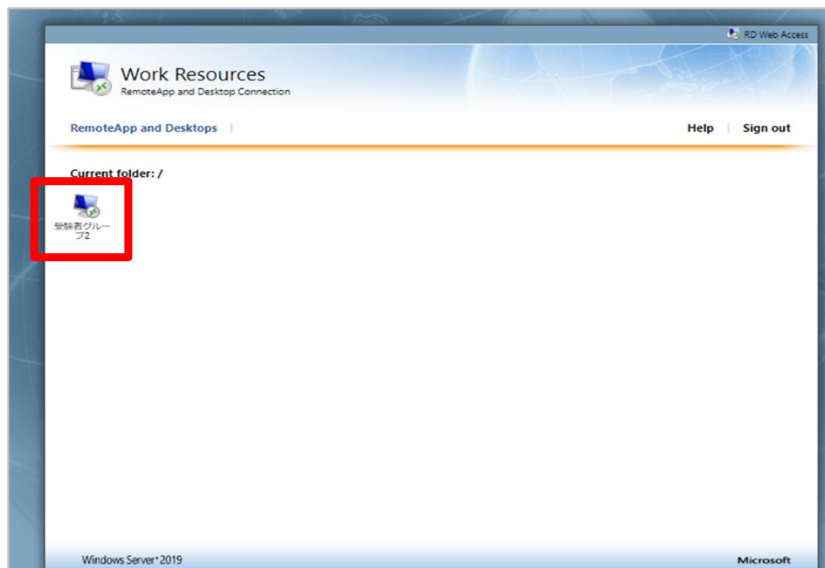
※Public か Private かを求められた場合は、**Public** を選択してください。



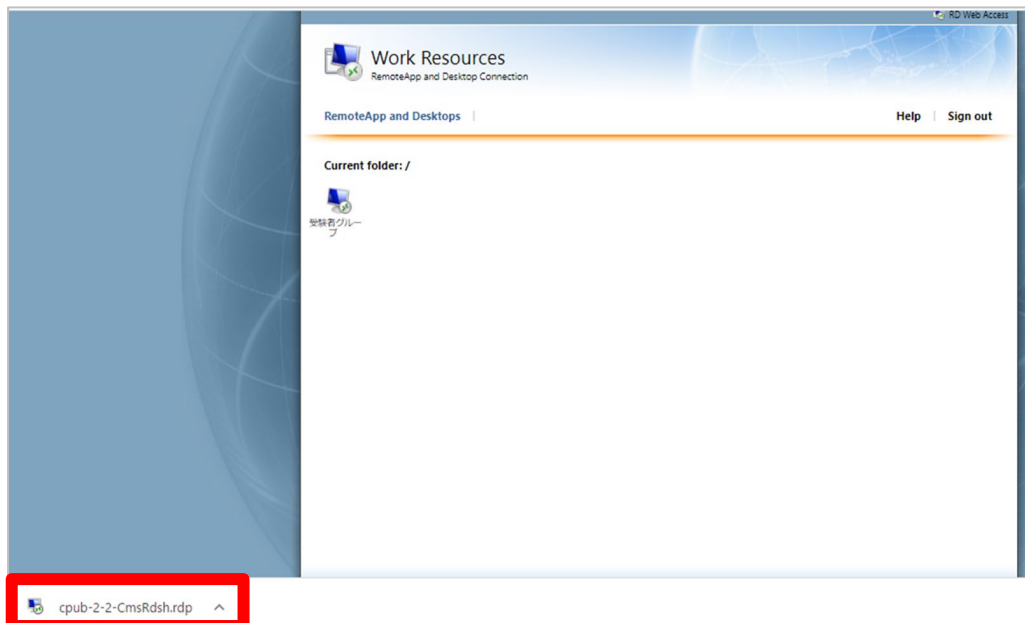
※Chrome の場合、パスワード「保存しない」を選択してください。



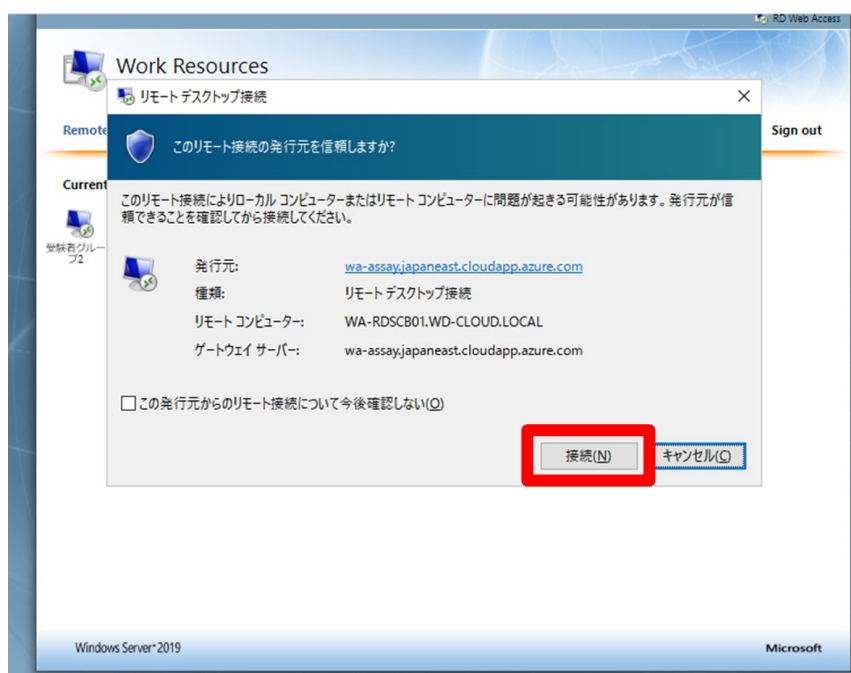
- ③ 表示されるグループ「受検者グループ X」をクリックしてください。
※X 部分に変動があります。



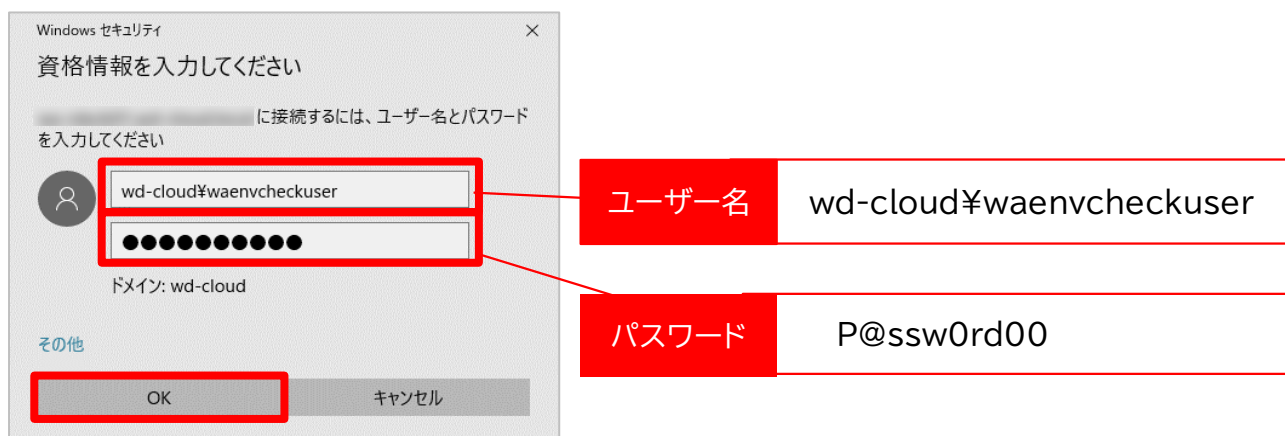
- ④ RDP ファイルをクリックして実行してください。



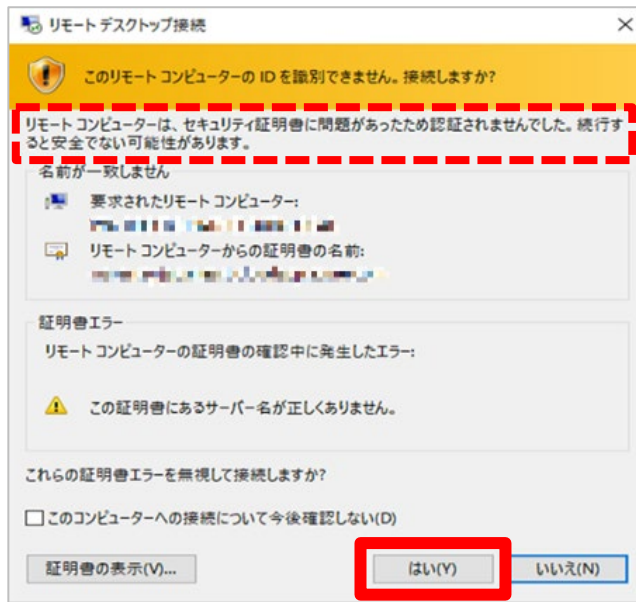
- ⑤ 「リモートデスクトップ接続」画面が起動します。「接続」をクリックしてください。



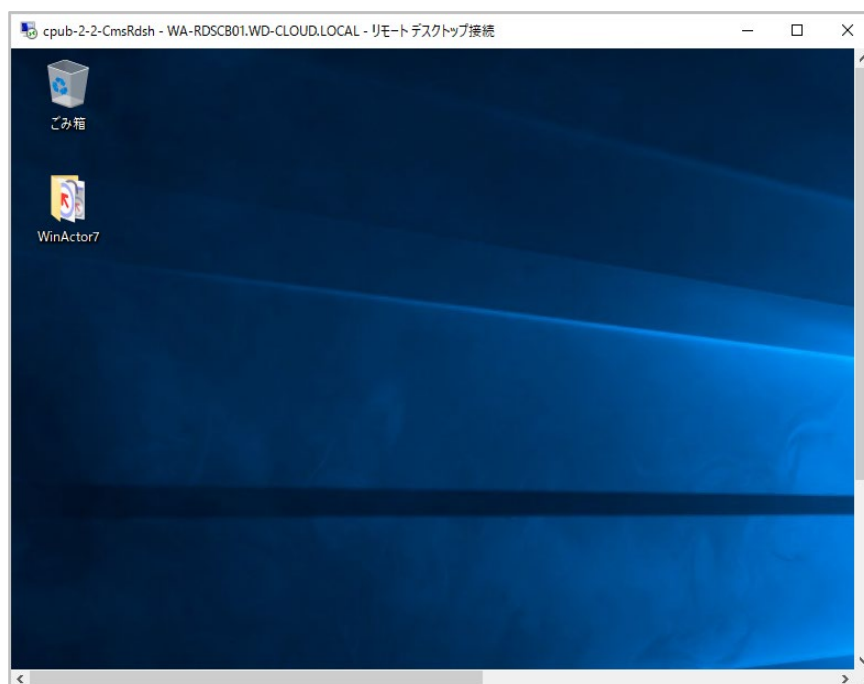
- ⑥ ユーザー名とパスワードを入力→「OK」をクリックしてください。
※ユーザー名とパスワードは、コピー＆ペーストはせずに、入力してください。



- ⑦ 「リモートデスクトップ接続」画面で「このリモートコンピューターの ID を識別できません。接続しますか？」と表示されます。「はい」をクリックしてください。
※公的な証明書ではないため、「リモートコンピューターは、セキュリティ証明書に問題があったため～」と表示されますが、NTT データが作成している証明書を使用しているため問題ございません。

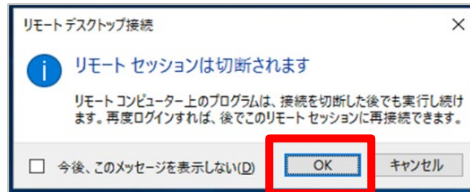


- ⑧ テスト環境にログインできました。
※ログイン後すぐに接続が切れてしまった場合は、他の受検者と同時接続している可能性がございます。少し時間を置いてから再度接続をお試しください。



- ⑨ 画面右上の「×」、または画面右下の「スタート」→「電源」→「切断」で退出してください。
(画面右上に「×」がない場合は、画面中央上部にある青色台形のメニューバーの部分にあります。)

下記のポップアップが表示された場合は「OK」をクリックしてください。



困ったときは

・接続テスト実施中にお問合せの多い事象を記載します。下記のいずれにも該当せず対処できない場合は、お問合せ先へご連絡ください。(お問合せ先はP.23)

(1) 「The username or password that you entered is not valid」メッセージが表示されて接続ができません。

- ① ユーザー名、パスワードが誤っている可能性があります。
[\(2\) 受検環境接続テスト ①\(P. 5\)](#)から再度実施ください。
手順通り実施お願いいたします。
ユーザー名: wd-cloud¥waenvcheckuser
パスワード: P@sswordoo
- ② 接続テスト期間を間違えている可能性がございます。接続テスト期間は下記の通りです。
<接続テスト期間>
・2025年4月14日(月) 11:00 ~ 4月25日(金) 18:00
・2025年5月16日(金) 11:00 ~ 5月25日(日) 18:00
- ③ 過去に受検したことがある方については、資格情報が残っている可能性があります。
[\(2\) 受検環境接続テスト ⑥\(P. 7\)](#)から実施いただき、「その他」→「別のアカウントを使用する」から再度ユーザー名とパスワードを入力ください。
- ④ 過去に受検したことがある方については、ブラウザ上でキャッシュが残っている可能性がございます。以下の手順を実施後に、[\(2\) 受検環境接続テスト ①\(P. 5\)](#)から再度実施ください。

Chrome の場合: Chrome の設定→「設定メニュー」→「プライバシーとセキュリティ」から「開

覧履歴データの削除」→「Cookie と他のサイトのデータ」、「キャッシュされた画像とファイル」を選択し、「削除」

Edge の場合: Edge の設定→「設定メニュー」→「プライバシー、検索、サービス」から「閲覧データをクリア」→「Cookie およびその他のサイト データ」、「キャッシュされた画像とファイル」を選択し、「今すぐクリア」

(2) 資格情報ウィンドウが表示されません。

- ① ダウンロードフォルダに「cpub-XX-XX-CmsRdsh.rdp」が複数存在している場合、複数の資格情報ウィンドウを開くのに時間を要している可能性があります。
「cpub-XX-XX-CmsRdsh.rdp」を全て削除後に、[\(2\)受検環境接続テスト ①\(P. 5\)](#)から再度実施ください。
- ② デュアルディスプレイ等をご利用の方は特に、同時に開いているウィンドウの後に資格情報ウィンドウが開かれている可能性があります。一度開いているものを全て閉じてから[\(2\)受検環境接続テスト ①\(P. 5\)](#)から再度実施ください。

(3) 「リモートリソースへの接続中に問題が発生しました。ネットワーク管理者にお問い合わせてください。」メッセージが表示され、接続できません。

- ① 企業等で所有のPCを使用する場合、企業のファイアウォール(VPNを含む)やプロキシが原因で、接続できない場合がございます。個人所有のPCを使用した受検のご検討、接続テストの実施をお願いいたします。

2 受検環境へのログイン手順

ログイン手順

・下記の手順は接続テストが完了している前提です。急遽、受検用PCの変更等により、受検環境へ初めてアクセスする場合は、サーバー証明書をインストールし、下記の手順を進めてください。(サーバー証明書のインストール手順は(1)事前準備 (P. 2)を参照)

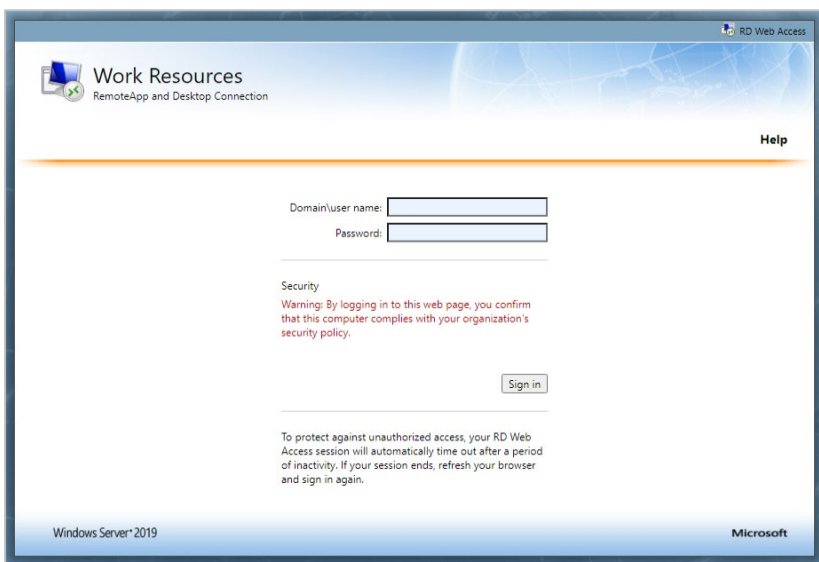
・なお、試験開始時刻の90分前より、受検環境へログインが可能になります。ログインは、受付時間内に完了すれば問題ありません。

- ① ブラウザから以下接続先 URL を入力し、画面を開いてください。

URL : <https://wa-assay.japaneast.cloudapp.azure.com/RDWeb/Pages/en-US/Default.aspx>

※ブラウザは Chrome、Microsoft Edge、FireFox 何れかをご使用ください。

※アドオンの許可ポップアップが表示された場合は「許可」を選択してください。



- ② ユーザ名とパスワードを入力→「Sign in」をクリックしてください。
 ※ユーザー名とパスワードは、コピー&ペーストはせずに、入力してください。

Domain\user name | wd-cloud\
 Password | *****

Security
 Warning: By logging in to this web page, you confirm that this computer complies with your organization's security policy.

Sign in

ユーザー名 受検番号通知メールに記載の「ユーザー名」を入力

パスワード 受検番号通知メールに記載の「パスワード」を入力

参考

※Security で Public か Private かを求められた場合は、**Public** を選択してください。

※Chrome の場合、パスワード「保存しない」を選択してください。

Security (hide explanation)
 This is a public or shared computer
 Select this option if you use RD Web Access on a public computer. Be sure to log off when you have finished using RD Web Access and close all windows to end your session.
 This is a private computer
 Select this option if you are the only person who uses this computer. Your server will allow a longer period of inactivity before logging you off.

パスワードを保存しますか？
 ユーザー名 | wdcloud#waassayuser001
 パスワード | *****
 保存 | 使用しない

- ③ 表示されるグループ「受検者グループ x」をクリックしてください。
 ※x 部分に変動があります。

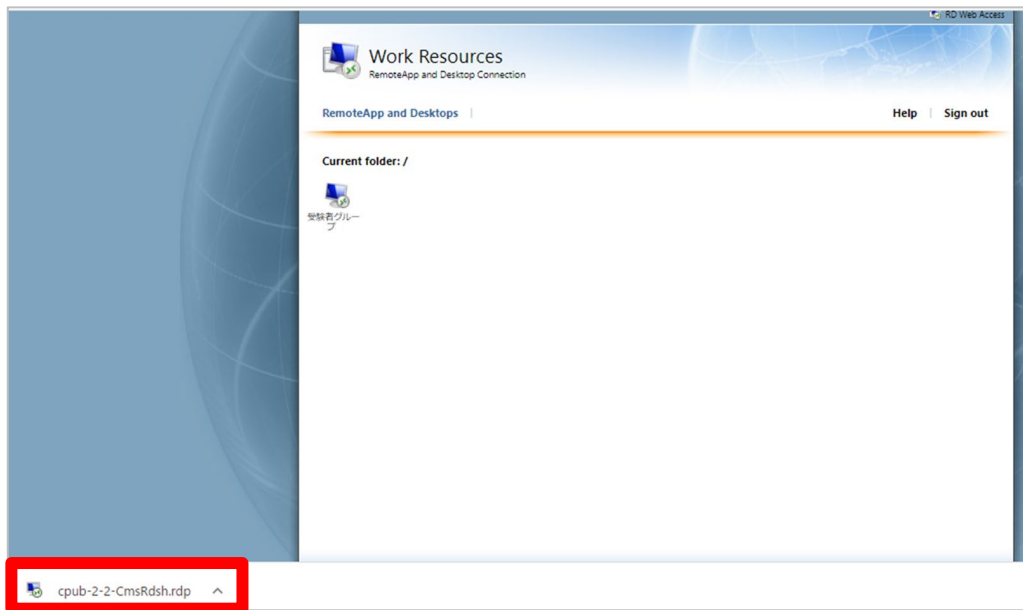
Work Resources
 RemoteApp and Desktop Connection

RemoteApp and Desktops | Help | Sign out

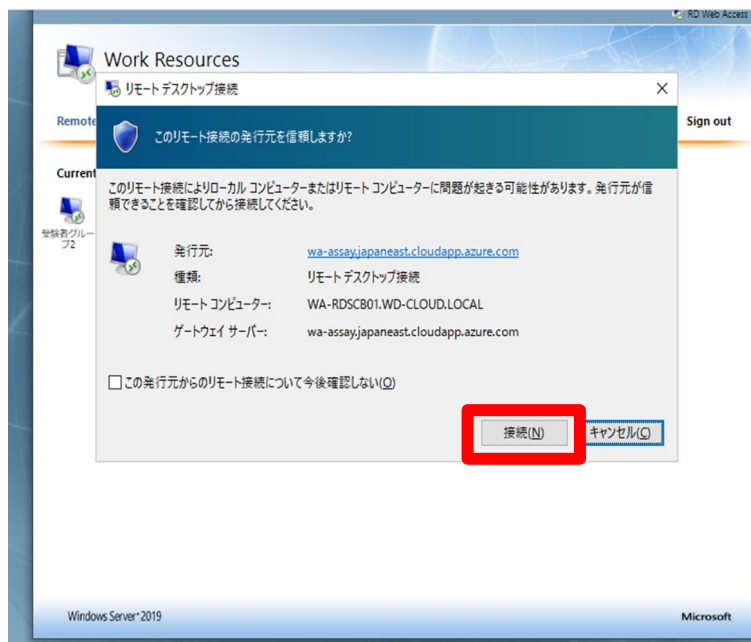
Current folder: /
 受検者グループ x

Windows Server 2019 | Microsoft

- ④ RDP ファイルをクリックして実行してください。



- ⑤ 「リモートデスクトップ接続」画面が起動します。「接続」をクリックしてください。



- ⑥ 「その他」をクリック→「別のアカウントを使用する」をクリック→ユーザー名とパスワードを入力→「OK」をクリックしてください。

※ユーザー名とパスワードは、コピー＆ペーストはせずに、入力してください。

① その他

ユーザー名 受検番号通知メールに記載の「ユーザー名」を入力

②

パスワード 受検番号通知メールに記載の「パスワード」を入力

③

④

- ⑦ 「リモートデスクトップ接続」画面で「このリモートコンピューターの ID を識別できません。接続しますか？」と表示されます。「はい」をクリックしてください。

※公的な証明書ではないため、「リモートコンピューターは、セキュリティ証明書に問題があったため～」と表示されますが、NTT データが作成している証明書を使用しているため問題ございません。

リモートデスクトップ接続

このリモートコンピューターの ID を識別できません。接続しますか?

リモートコンピューターは、セキュリティ証明書に問題があったため認証されませんでした。続行すると安全でない可能性があります。

名前が一致しません

要求されたリモートコンピューター:

リモートコンピューターからの証明書の名前:

証明書エラー

リモートコンピューターの証明書の確認中に発生したエラー:

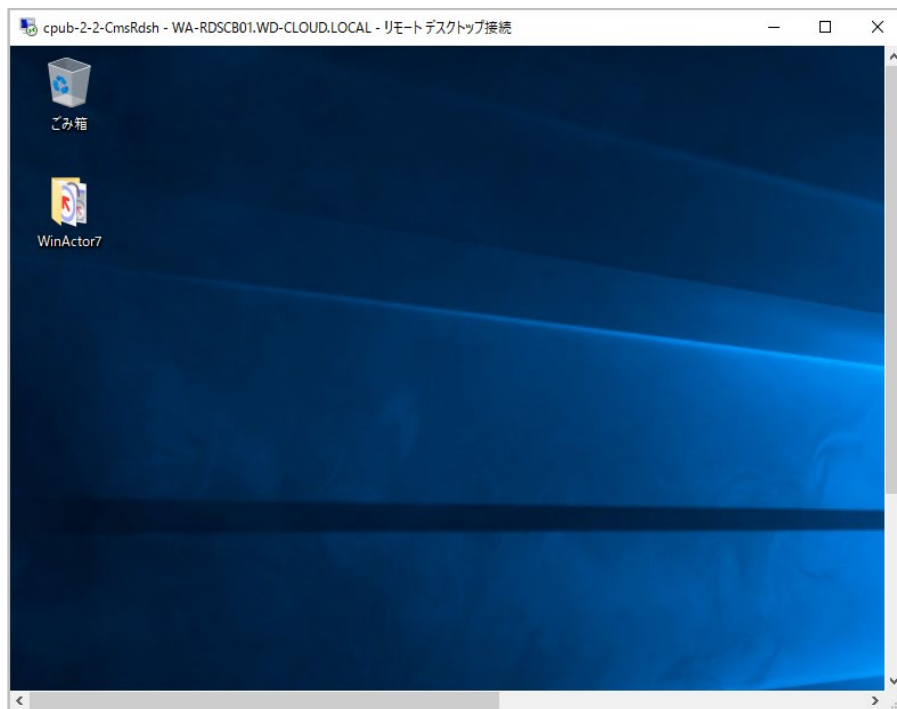
この証明書にあるサーバー名が正しくありません。

これらの証明書エラーを無視して接続しますか?

このコンピューターへの接続について今後確認しない(D)

はい(Y) いいえ(N)

⑧ 受検環境にログインできました。



困ったときは

・受検環境へのログインがうまくいかない、お問合せの多い事象を記載します。

下記のいずれにも該当せず対処できない場合は、まず Webex®ミーティングにログインし、受検受付に進んでください。監督員へ状況をお伝えください。(お問合せ先はP.23)

(1) 「The username or password that you entered is not valid」メッセージが表示されて接続ができません。

- ① ユーザー名、パスワードが誤っている可能性があります。
[ログイン手順 ①\(P. 11\)](#)から再度実施ください。
ユーザー名： 受検番号通知メールに記載しています
パスワード： 受検番号通知メールに記載しています
- ② 受検環境へログイン可能な時間外の可能性がございますので時刻をご確認ください。
試験開始時刻の 90 分前より、ログイン可能になります。
- ③ 過去に受検したことがある方については、資格情報が残っている可能性があります。
[ログイン手順 ⑥\(P. 14\)](#)から実施いただき、「その他」→「別のアカウントを使用する」か

ら再度ユーザー名とパスワードを入力ください。

- ④ ブラウザ上でキャッシュが残っている可能性がございます。
以下の手順を実施後に、[ログイン手順 ①\(P. 11\)](#)再度実施ください。

Chrome の場合:Chrome の設定→「設定メニュー」→「プライバシーとセキュリティ」から「閲覧履歴データの削除」→「Cookie と他のサイトのデータ」、「キャッシュされた画像とファイル」を選択し、「削除」

Edge の場合:Edge の設定→「設定メニュー」→「プライバシー、検索、サービス」から「閲覧データをクリア」→「Cookie およびその他のサイト データ」、「キャッシュされた画像とファイル」を選択し、「今すぐクリア」

(2) 資格情報ウィンドウが表示されません。

- ① ダウンロードフォルダに「cpub-XX-XX-CmsRdsh.rdp」が複数存在している場合、複数の資格情報ウィンドウを開くのに時間を要している可能性があります。「cpub-XX-XX-CmsRdsh.rdp」を全て削除後に [ログイン手順 ①\(P. 11\)](#)から再度実施ください。
- ② デュアルディスプレイ等をご利用の方は特に、同時に開いているウィンドウの後に資格情報ウィンドウが開かれている可能性があります。一度開いているものを全て閉じてから、[ログイン手順 ①\(P. 11\)](#)から再度実施ください。

3 Webex®ミーティングへの参加手順

・事前にインストールを実施ください。

インストール手順は、「第25回 RPA技術者検定®エキスパート 検定試験実施要領」P. 23を参照ください。

・PCから参加手順【推奨】、スマートフォン・タブレットから参加手順 を記載します。

(1) PCから参加手順【推奨】


① 「ミーティングに参加」をクリックしてください。



② 受検番号通知メールまたは招待メールに記載の「ミーティング番号」を入力してください。



③ 受検番号、メールアドレスを入力してください。



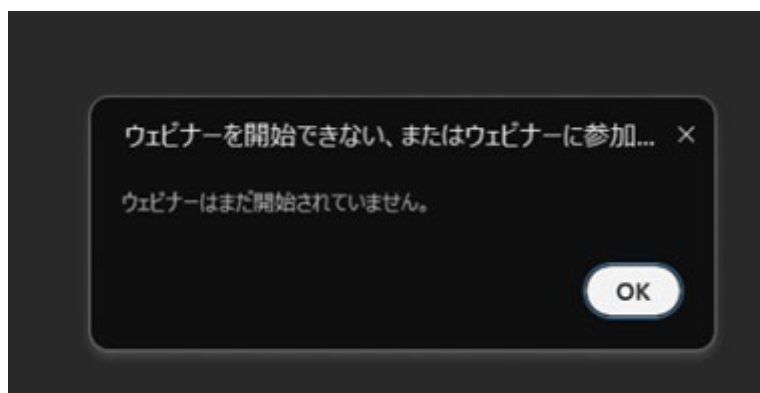
受検番号通知メールに記載の「受検番号」を入力

受検者情報として登録した「メールアドレス」を入力

◇一般申込の方:WinActor®ビジネスオンラインショップ会員登録のメールアドレス

◇一括申込の方:「受検者情報記入書」にご記入のメールアドレス

④ 試験開始90分より前の接続の場合、以下メッセージが表示されます。



- ⑤ 試験開始90分以降の場合、以下画面が表示されるので、「ミーティングに参加」をクリックしてください。

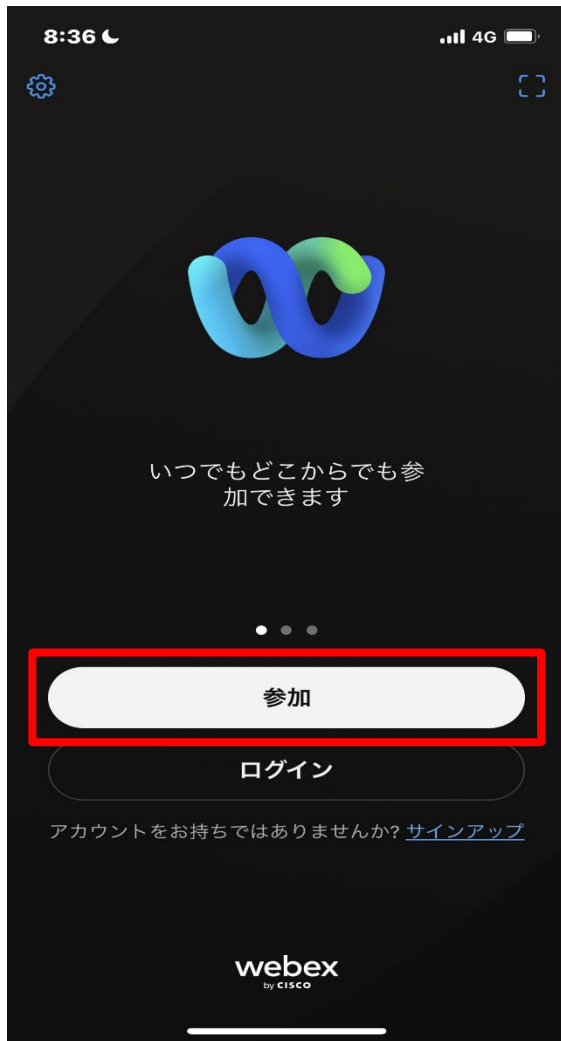


- ⑥ 以下メッセージが表示されるので、「参加」をクリックしてください。
※参加しましたら、カメラをオン、音声のミュートは解除してください。
本人確認がお済でない場合はブレイクアウトセッション内でお待ちください。



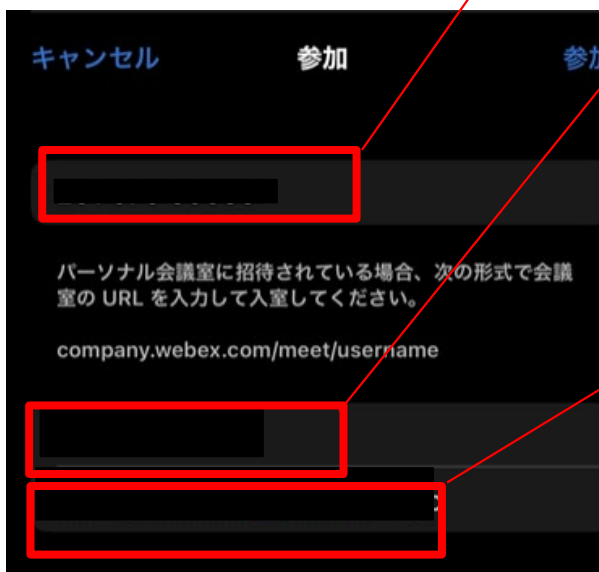
(2) スマートフォン・タブレットからの参加手順

① 「参加」をクリックしてください。



受検番号通知メール、または招待メールに記載の「ミーティング番号」を入力

② ミーティング番号、受検番号、メールアドレスを入力→「参加」をクリックしてください。



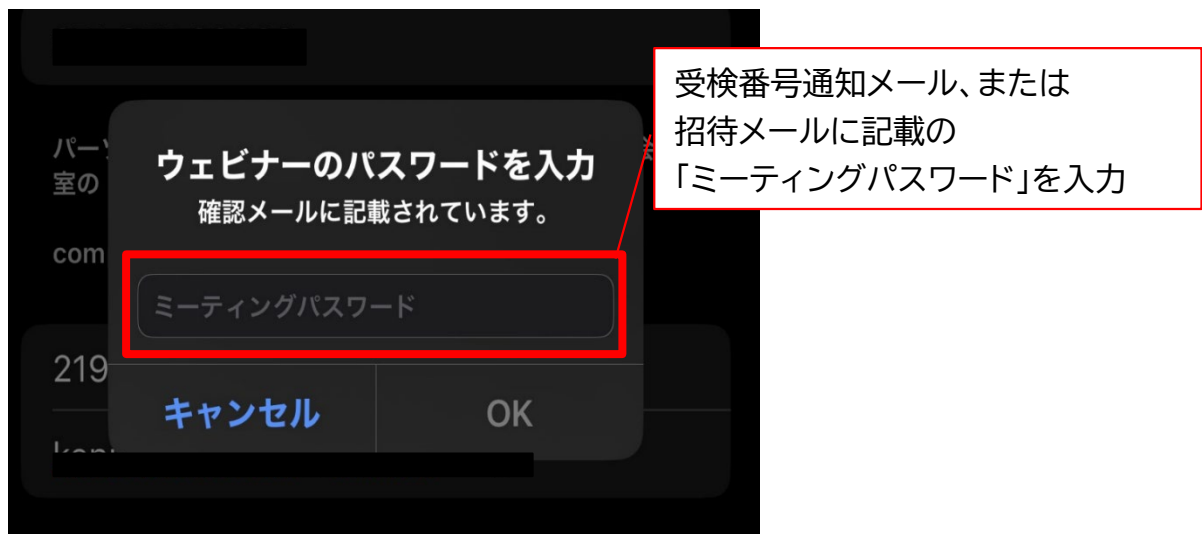
受検番号通知メールに記載の「受検番号」を入力

受検者情報として登録した「メールアドレス」を入力

◇一般申込の方:WinActor®ビジネスオンラインショップ会員登録のメールアドレス

◇一括申込の方:「受検者情報記入書」に

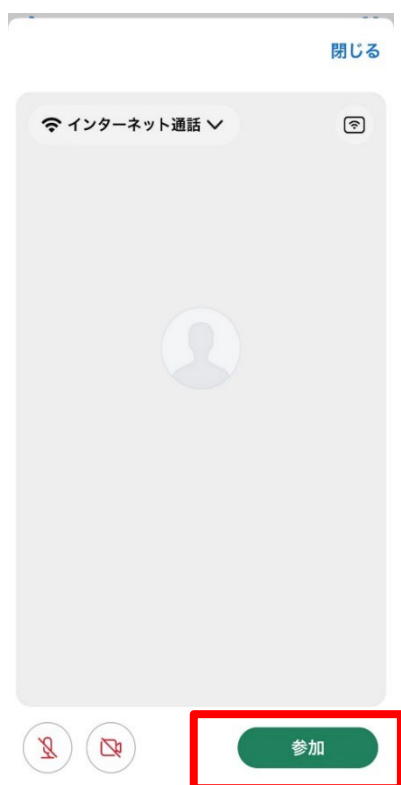
- ③ 受検番号通知メールまたは招待メールに記載のミーティングパスワードを入力
→「OK」をクリックしてください。



- ④ 試験開始90分より前の接続の場合、以下メッセージが表示されます。



- ⑤ 試験開始90分以降の場合、以下画面が表示されるので、「参加」をクリックしてください。



- ⑥ 以下メッセージが表示されるので、「参加」をクリックしてください。
※参加しましたら、カメラをオフ、マイクのミュートはオフにしてください。本人確認がお済でない場合はブレイクアウトセッション内でお待ちください。



困ったときは

試験当日、Webex®ミーティングにログインできない場合は、
緊急連絡先(受検番号通知メールに記載)にお電話ください。

4 お問い合わせ先

1. 試験前日まで

WinActor アカデミックコミュニティー事務局

宛先: winactor_learning@am.nttdata.co.jp

※試験当日は、原則 検定内容に関する質問は受けません。
受検にあたってご不明点等ございましたら、前日までにお問い合わせください。

2. 試験当日(緊急連絡先)

受検番号通知メールに記載します。

※受付時間: 検定試験開催期間中 8時～17時

3. 試験中に困った時

- ◇ Webex®ミーティングに参加できている
⇒Webex®上の「サポートを依頼」にて、
監督員に声がけください。

- ◇ Webex®ミーティングに参加できていない
⇒ 緊急連絡先にお電話ください。(受検番号通知メールに記載)

RPA 技術者検定® は株式会社 NTT データの登録商標です。

Webex® ・ Webex Meetings® は Cisco Systems G.K. の登録商標です。