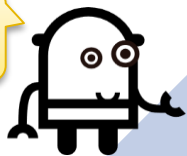


今はこのあたり！



## Stage1

### ロボットヘルパー

- 一部単純業務をロボットに任せる
  - ロボット専門職による業務設計
- ※反復性のある定型業務が対象

## Stage2

### Myロボット

- 自分の業務をロボットに任せる
  - ロボットを使用する人が自ら設計
- ※一部複雑性のある非定型業務も可能

**WinActor は人と寄り添い、互いに成長する  
関係を構築していきます。**

WinActorおよび周辺機能を発展させることにより、  
人を高付加価値業務に集中させ、従来より幅広い業務・  
従来と異なる働き方で活躍できるようにしていきます。





## Stage3

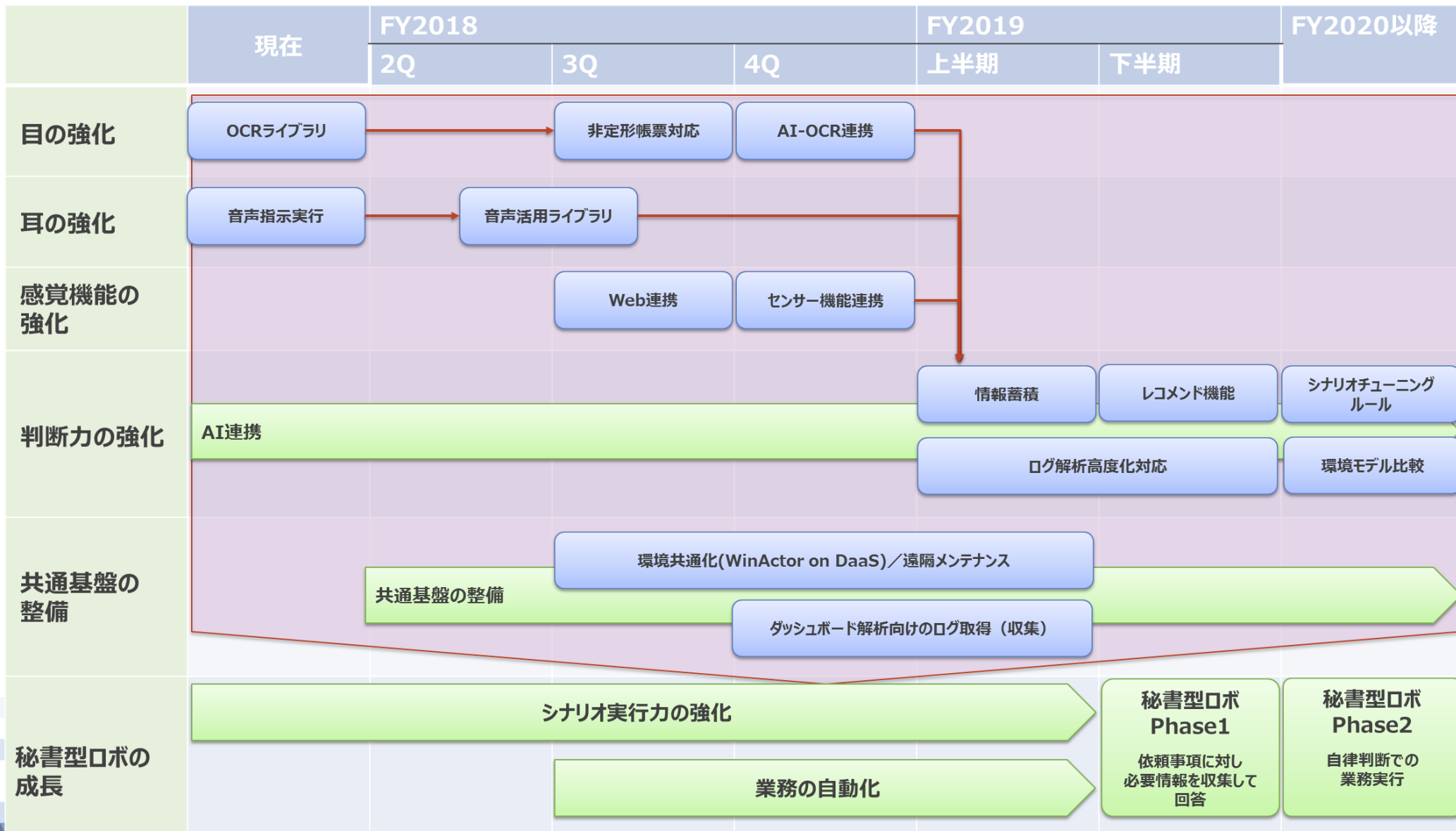
### ロボット社員

- ロボット社員が当たり前の存在に  
⇒ 誰でもロボットへの業務指示が可能になる

# WinActor製品ロードマップ（使いやすさの追求）

	現在	FY2018			FY2019		FY2020以降
		2Q	3Q	4Q	上半期	下半期	
<b>WinActor</b>	Ver5.1 フローティング対応等	Ver5.2 ハイセキュリティ対応等			Ver6.0 UI刷新、画像認識向上等		<b>【凡例】</b>  NTT-AT社開発  NTTデータ開発
<b>グローバル対応</b>		Ver5.1 英語版、中国語版		Ver5.2 英語版			
<b>管理・統制</b>	WinDirector	Ver1.4 一括登録機能等	Ver1.5 シナリオ承認フロー	Ver2.0 ハイセキュリティ対応 野良ロボ対応等			
<b>RPA可視化</b>	ダッシュボード		ダッシュボード強化版	経営コックピット	一次分析自動化/ レポートニング		
<b>ライブラリ</b>	Chrome、Edge 対応	Javaオブジェクト認識		Office2019 対応			
	SAP、Notes対応	構造認識対象拡充			準非定型情報解釈		非定型情報解釈
		OCR機能拡充					

# WinActor製品ロードマップ（秘書型ロボの成長）



# WinActor製品ロードマップ（利用率の向上）

