

# WinActor

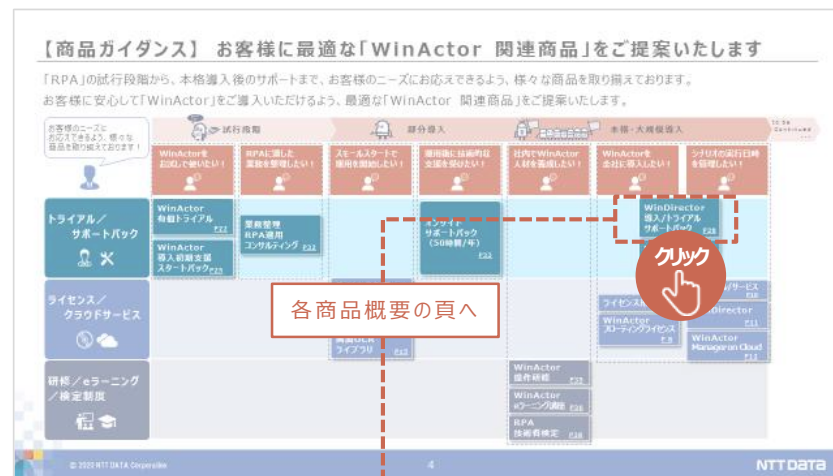
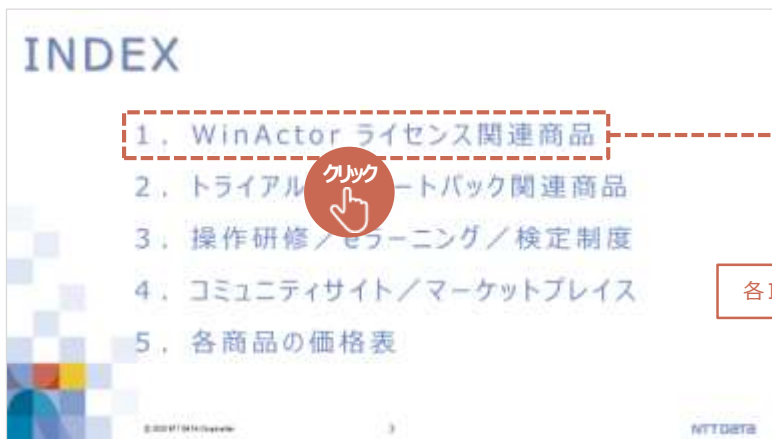
## 関連商品ガイド及び価格表

2022年2月3日 第2.1.1版

株式会社NTTデータ RPAソリューション担当

# はじめに

本書は、「WinActor」に関連する「ライセンス」や、「トライアル／サポートパック」、及び「研修／e-ラーニング／検定制度」の商品概要を説明するものです。尚、電子ファイルのままご覧いただけるよう、次頁の「INDEX」、及び次々頁の「商品ガイダンス」から、各商品概要の頁へ直接リンクできますのでご活用ください。



商品ガイダンスの頁へ



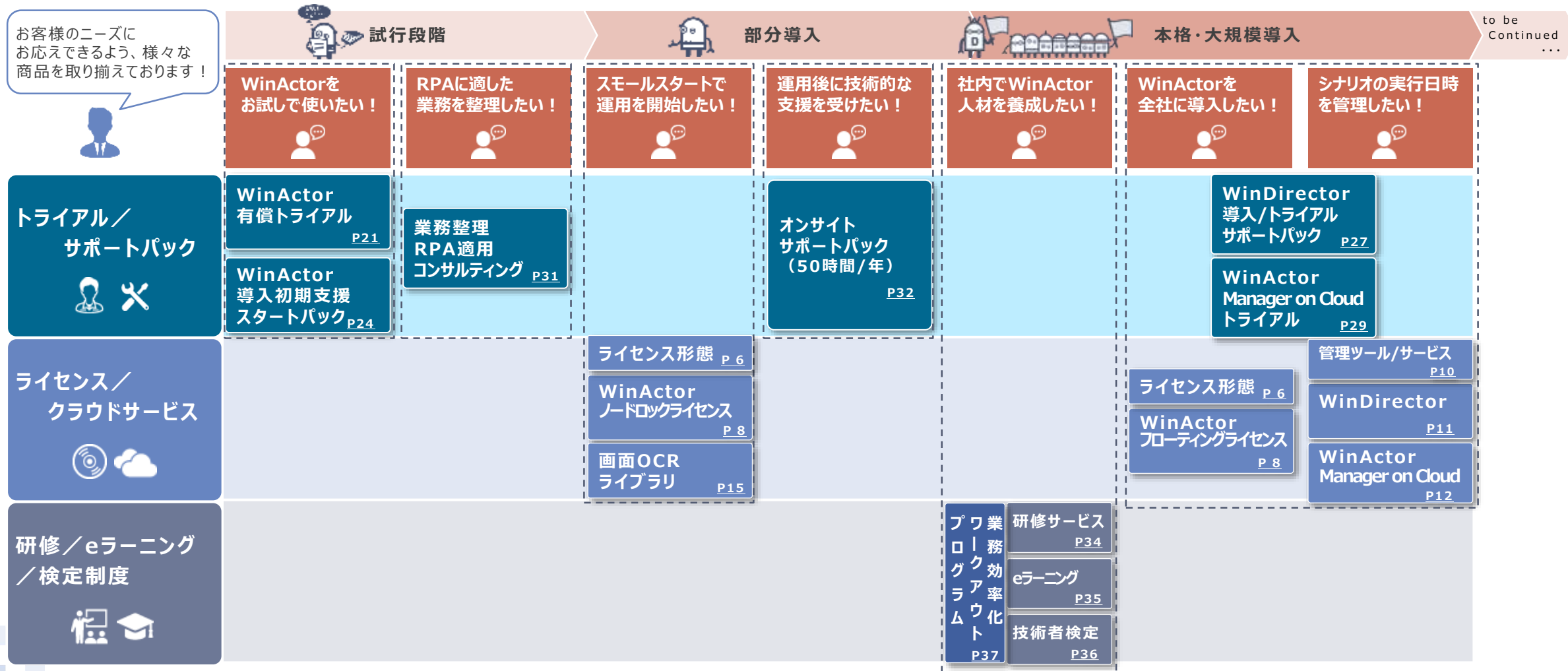
# INDEX

1. WinActor ライセンス関連商品
2. トライアル／サポートパック関連商品
3. 研修／eラーニング／検定制度
4. RPAエコシステム を促進するコンテンツ
5. 各商品の標準価格表

# 【商品ガイダンス】 お客様に最適な「WinActor 関連商品」をご提案いたします

「RPA」の試行段階から、本格導入後のサポートまで、お客様のニーズにお応えできるよう、様々な商品を取り揃えております。

お客様に安心して「WinActor」をご導入いただけるよう、最適な「WinActor 関連商品」をご提案いたします。



1

# WinActor ライセンス関連商品

ホワイトカラーの定型的な業務を自動化し、生産性を飛躍的に向上することができる、RPA(Robotic Process Automation)ツール。数ある「RPA」ツールの中で、「**WinActor**」は、純国産「RPA」ツールとして、日本語対応のGUIを備えた使い勝手の良さが高く評価され、金融業から物流・小売業と幅広い業種の6,500社を超える※企業様に導入いただいております。

【※】開発元の2021年6月時点情報 (<https://winactor.biz/rpa/winactor.html>)

# WinActor のライセンス形態について

「WinActor」は、「ノードロックライセンス」と「フローティングライセンス」という、2つのライセンス形態があります。  
お客様のご利用形態にあわせて最適なライセンス形態をご選択いただけます。



スモールスタートして段階に導入を進めたい



## ノードロックライセンス

をおすすめします

### ノードロックライセンス

「WinActor」のライセンスは運用する端末本体に紐づけ



- ライセンスをインストールした端末のみ「WinActor」の利用が可能です。
- 運用で必要となる端末数分のライセンスが必要です。



組織全体でライセンスを効率的に利用したい  
ライセンス管理の負担を軽減したい

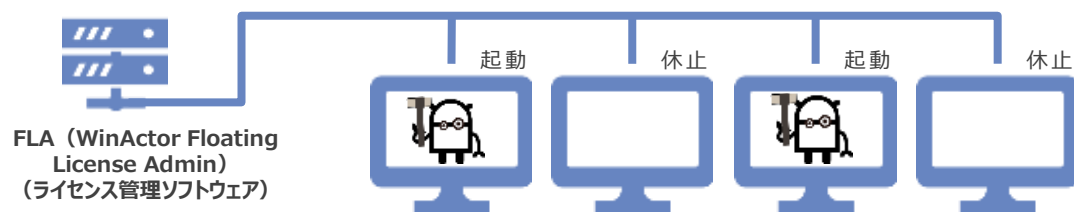


## フローティングライセンス

をおすすめします

### フローティングライセンス

購入したライセンス数の範囲であれば、  
端末を限定せず「WinActor」の利用が可能



- ライセンス管理サーバ上で「WinActor」のライセンスを一元管理します。
- 運用で同時利用する端末数分のライセンスが必要です。

※ フローティングライセンスを利用するためには、「FLA (WinActor Floating License Admin)」のご購入、または「WinActor Manager on Cloud」のご契約が必要です。  
尚、利用端末には、「WinActor」のフローティングライセンスをインストールする必要があります。

# ライセンス種別と利用できる機能

「WinActor」は前頁のライセンス形態に加え、以下のライセンス種別の商品をご提供しています。

ライセンス種別は、「フル機能版」、「実行版」、「管理実行版」をご提供しており、それぞれで利用できる機能が異なります。

| ライセンス形態   | ライセンス種別   |  |  |
|---|---|--|--|
|   | 1. フル機能版  | 2. 実行版   | 3. 管理実行版 <sup>※</sup>  |
| ノードロックライセンス<br>端末固定<br>        | <br>記録・シナリオ編集<br><br>シナリオ実行   | <br>シナリオ実行  | ご提供なし  |
| フローティングライセンス<br>サーバー一括管理<br> | <br>記録・シナリオ編集<br><br>シナリオ実行 | <br>シナリオ実行 | <br>シナリオ実行 |

【※】「管理実行版」は、「FLA（WinActor Floating License Admin）」及び「WinActor Manager on Cloud」における「管理サーバ」の指示のみで動作するライセンスです。

## 1 WinActor ノードロックライセンス（サポート料込）

端末固定



サーバ型



クライアント型



フル機能版



実行版



契約形態



Windows端末上のアプリケーションの操作を学習し、自動実行するソフトウェア型ロボットです

- 上記のライセンスに含まれる「サポート」の内容は、以下の通りです。
  - ① マニュアル記載内容に関するWeb問合せ対応／② 商品仕様（機能、仕様、制限）に関するWeb問合せ対応／③ バグ修正版のご提供
- 「フル機能版」は、シナリオの作成・編集と実行、「実行版」はシナリオの実行のみが行えます。
- 「サーバ型」は利用するユーザープロファイルごと、「クライアント型」は利用する端末ごとにライセンスが必要となります。
- 「クライアント型」をご利用中のお客様は、端末移管の手続きにより「サーバ型」へ切り替えが可能です。
  
- 本商品は、年間、月間（利用条件あり※）、複数年（2年以上、5年以下）のご契約が可能です。

【※】月間ライセンスの利用条件は[「月間ライセンスに関してよくお問い合わせいただく質問」](#)をご参照ください。



## 1 WinActor フローティングライセンス（サポート料込）



Windows端末上のアプリケーションの操作を学習し、自動実行するソフトウェア型ロボットです

- 上記のライセンスに含まれる「サポート」の内容は、以下の通りです。
  - ①マニュアル記載内容に関するWeb問合せ対応／②商品仕様（機能、仕様、制限）に関するWeb問合せ対応／③バグ修正版のご提供
- 「フル機能版」は、シナリオの作成・編集と実行、「実行版」、「管理実行版」はシナリオの実行のみが行えます。
- ご利用の際は、別途「FLA（WinActor Floating License Admin）」または「WinActor Manager on Cloud」のご契約が必要です。<sup>※1</sup>
- 「ノードロックライセンス」の契約期間中に「フローティングライセンス」へ切り替えはできません。
- ご契約期間中に、「実行版」から「管理実行版」、「管理実行版」から「実行版」のライセンス種別の切り替えが可能です。
- 「FLA」で管理できるライセンス数の上限は1,000本です。
  
- 本商品は、年間、月間（利用条件あり<sup>※2</sup>）、複数年（2年以上、5年以下）のご契約が可能です。

【※1】フローティングライセンスを新規導入いただく際は、「FLA（WinActor Floating License Admin）」または「WinActor Manager on Cloud」の「ライセンス管理商品」のご契約が別途必要です。

また、追加注文は、ご契約中の「ライセンス管理商品」とサポート満了日を揃えてご契約していただく必要がございます。

【※2】月間ライセンスの利用条件は[「月間ライセンスに関してよくお問い合わせいただく質問」](#)をご参照ください。

# WinActor 管理統制ツール／サービスについて

RPA運用が軌道に乗り、ロボット（WinActor）の台数が増えていくと、「ロボットやシナリオ実行スケジュールの管理」といったニーズが発生します。「WinDirector」と「WinActor Manager on Cloud」は、このようなニーズにお応えできる「ロボットの管理統制」ツール、及びサービスです。

自社のシステム構成や希望に合わせて構築したい

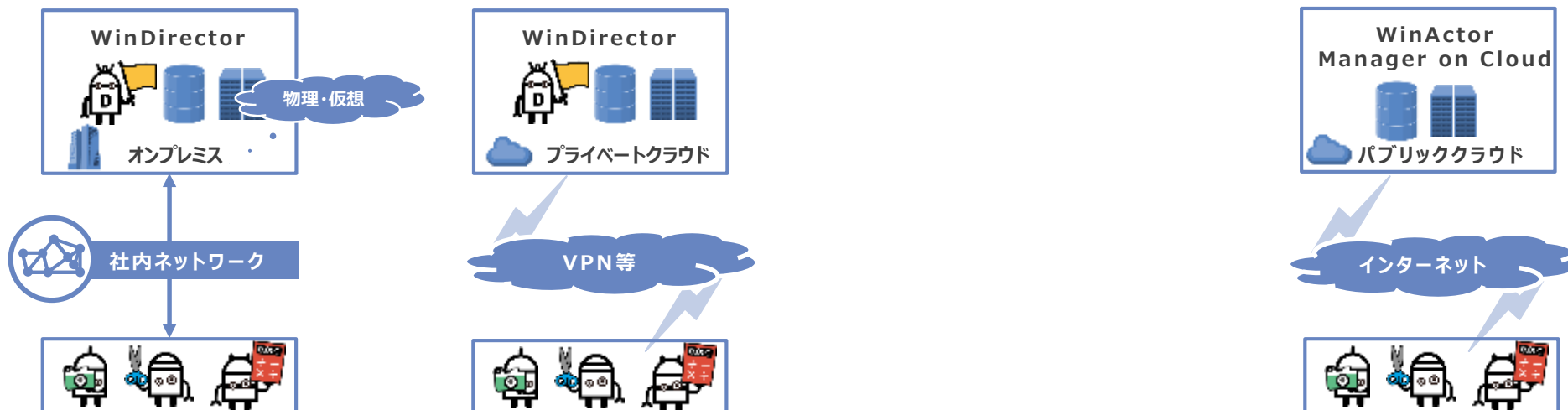
スモールスタートで「管理・統制機能」を直ぐに使ってみたい

**WinDirector**  
をおすすめします

**WinActor Manager on Cloud**  
をおすすめします

- ✓ お客様の利用環境に合わせて、柔軟に構築することが可能です。  
例）「WinActor」の対象業務は、機密情報等を含むため、セキュリティを高めてオンプレミスで集中管理したい

- ✓ お客様でサーバ等のインフラ構築や保守を行う必要がなく、スモールスタートが可能です。
- ✓ インターネット環境があれば、最短でお申込から10営業日ほどでサービスを利用できます。



1

## WinDirector

(ロボ100台まで) 年間ライセンス (サポート料込)



「WinActor」の大規模導入に伴う管理統制機能（ユーザ管理、シナリオ実行管理、稼働状況管理等）をご提供するツールです

- 本ライセンス1本につき、最大100台の「WinActor」の集中管理と統制を強化するツールです。※1
- お客様のシステム動作環境に合わせて柔軟に構築できるのが特徴です。
- 本商品をはじめてご契約いただく場合は、まず本商品のトライアルサポートパック（[WinDirector導入／トライアルサポートパック](#)）のお申し込みが必要です。
- 上記のライセンスに含まれる「サポート」の内容は、以下の通りです。
  - ①マニュアル記載内容に関するWeb問合せ対応／②商品仕様（機能、仕様、制限）に関するWeb問合せ対応／③バグ修正版のご提供
- 尚、本商品は、年間、月間（利用条件あり※2）、複数年（2年以上、5年以下）のご契約が可能です。

【※1】冗長化構成をご希望の場合、または、本製品ライセンス一本につき管理する「WinActor」が100台を超える場合は、ライセンスの追加購入が必要です。

【※2】月間ライセンスの利用条件は[「月間ライセンスに関してよくお問い合わせいただく質問」](#)をご参照ください。

# WinActor の管理統制サービス



1

## WinActor Manager on Cloud 年間利用料（サポート料込）



「WinActor」の大規模導入に伴う管理統制機能（ユーザ管理、シナリオ実行管理、稼働状況管理等）をご提供するサービスです

- 最大100台<sup>※</sup>の「WinActor」を管理できる環境をご提供する「SaaS型」サービスです。（お客様でサーバの構築作業や保守作業は不要です。）
- 本商品は、原則年間契約ですが、新規契約時に限り、既にご利用中の「WinActor」のライセンスと、本商品とのサポート満了日を揃えることを目的として、「月間契約」でご契約いただくことが可能です。
- 本商品を新規でご契約いただく場合は、まず本商品のトライアル（[WinActor Manager on Cloud トライアル](#)）のお申し込みが必要です。
- 上記のライセンスに含まれる「サポート」の内容は、以下の通りです。
  - ①マニュアル記載内容に関するWeb問合せ対応／②商品仕様（機能、仕様、制限）に関するWeb問合せ対応／③バグ修正版のご提供
- 本サービスの提供条件は、次頁をご確認ください。

【※】「WinActor」の管理台数が100台を超える運用をご要望の場合は、別途、販売パートナーへご相談ください。

# WinActor Manager on Cloud サービス提供条件



WinActor Manager on Cloud のサービス提供条件は、次の通りです。

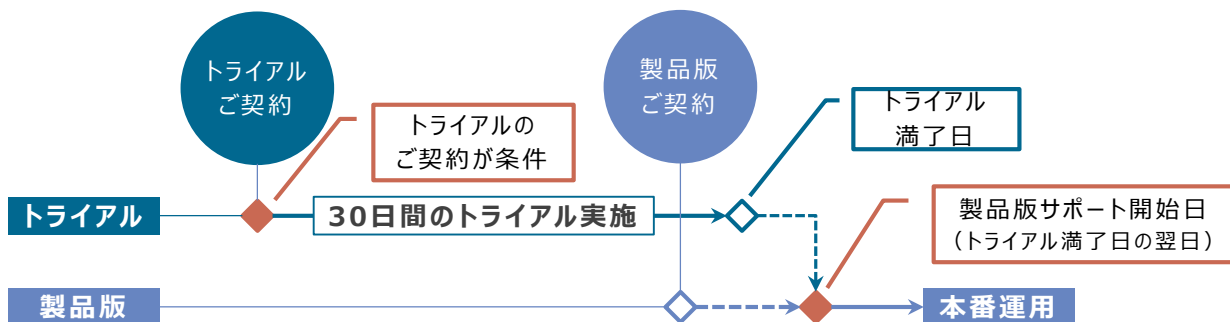
- ① 本サービスで管理できる「WinActor」の台数は、最大100台※とします。
- ② 本サービスで利用するインターネットプロトコルは、IPv4とします。
- ③ 本サービスで提供する管理画面へのWebアクセス、及び「WinActor」からのアクセスは、申込時にご指定いただく固定のグローバルIPアドレスからに限定とします。
- ④ ご指定いただけるグローバルIPアドレスの実アドレスは、原則として10アドレスまでとさせていただきます。
- ⑤ 本サービスで提供する管理画面へWebアクセスする端末、及び本サービスで管理する「WinActor」の設置場所は日本国内に限定とします。
- ⑥ 本サービスで提供する管理画面へWebアクセスする際の推奨ウェブブラウザは、「Google Chrome」です。
- ⑦ 本サービスの利用において、管理機能サーバから「WinActor」への方向の通信については、月間（毎月1日から月末日まで）500GBを上限とします。
- ⑧ 本サービスで管理するイベント情報の保持期間は1年間とし、これを超えるものは自動的に削除されます。
- ⑨ 本サービスは、定期メンテナンスのため、毎月第3月曜日午前0時から5時までサービスを停止します。
- ⑩ メンテナンス予定、実施概要、及びユーザーへの影響については、実施予定日の5営業日前までに、サービス提供元の定める方法によってお客様へ連絡します。
- ⑪ 本サービスの目標稼働率は、予め計画されたメンテナンスによるサービス停止時間を除き99.99%以上とします。

【※】「WinActor」の管理台数が100台を超える運用をご要望の場合は、別途、販売パートナーへご相談ください。

# WinActor Manager on Cloud のご契約に関する補足説明

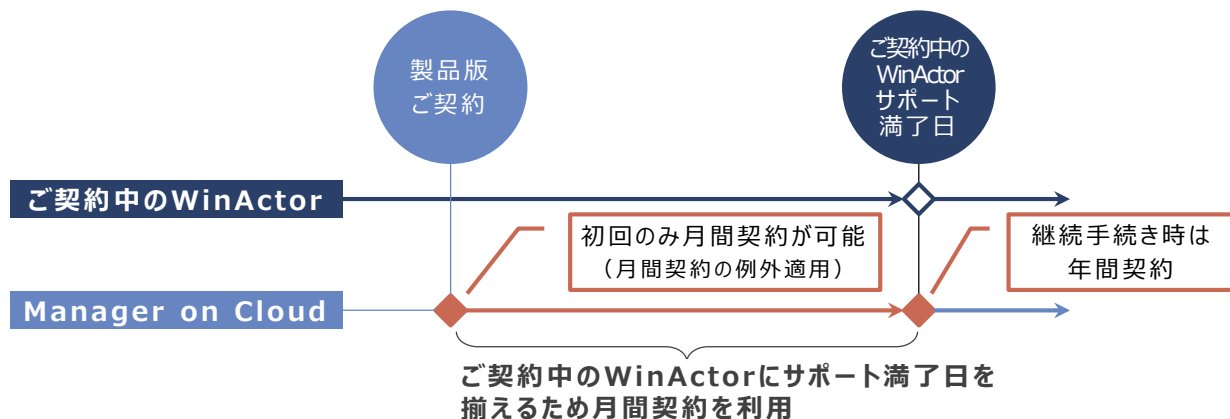
## < 1. 新規契約の前提条件 >

- ✓ 新規ご契約の前に「WinActor Manager on Cloud トライアル」をお申し込みください。
- ✓ また、製品版をご契約いただく場合は、サポート開始日をトライアル満了日の翌日にごください。



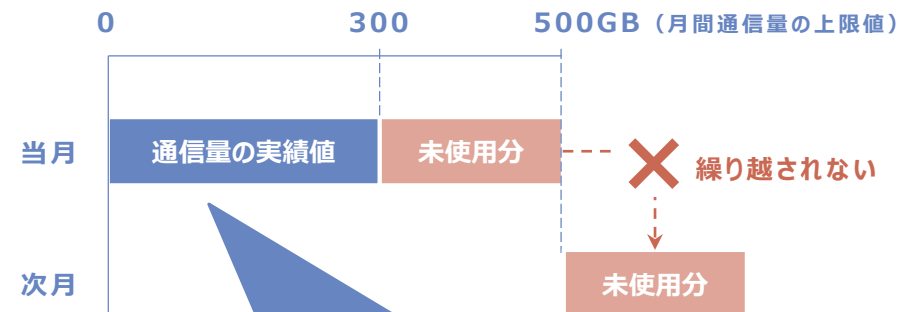
## < 2. 月間契約の例外適用 >

- ✓ 本商品は、原則として、年間契約です。
- ✓ ただし、初回契約時のみ、ご契約中の「WinActor」に、本商品のサポート満了日を揃えることを目的として、月間契約をご利用いただけます。（次回継続手続き時は、年間契約が必須条件）



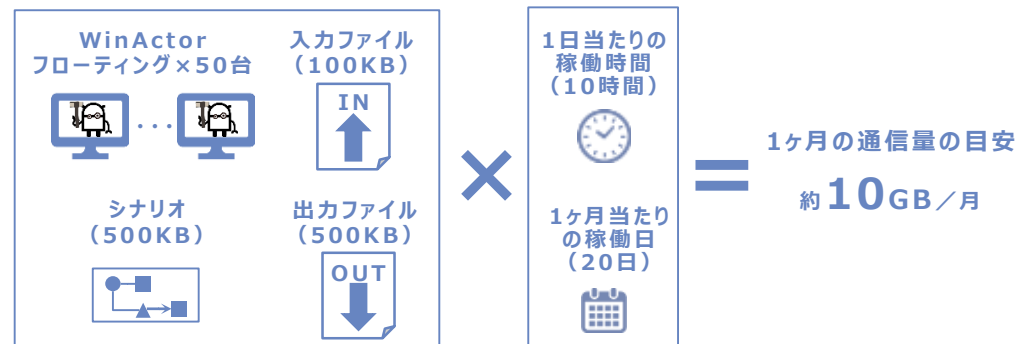
## < 3. 通信料の考え方 >

- ✓ 「WinActor Manager on Cloud」と、各「WinActor」の通信量の上限は月間500GBです。
- ✓ 尚、未使用分の通信量は次月に繰り越されません。



通信料の利用状況は「ダッシュボード」でご確認できます  
※ サービス提供元からの通知等はありません

【参考】通信量の利用目安（あくまでも参考値です）



## 1 画面OCRライブラリ 年間ライセンス（サポート料込）



「画面OCRライブラリ」以外のライブラリの紹介は、DXマーケットプレイス「<https://nttdata-mp.com/>」でご覧いただけます

NTTデータが中央府省等で40年以上の導入実績で培ったOCR技術をベースとし、「WinActor」向けに最適化したOCRライブラリです

- 「WinActor」でOCR認識を行うシナリオを作成、実行する際に必要となるライブラリです。
- スキャナ等で電子化された帳票イメージ<sup>※1</sup>を「WinActor」のシナリオ上でOCR認識を行い、認識した文字列を、後続のシステムへ連携することが可能です。（「画面OCRライブラリ」の利用イメージは、次頁をご参照ください。）
- 「画面OCRライブラリ」を含むシナリオを実行する端末毎にライセンスが必要となります。（リモートデスクトップ機能による複数ユーザの利用はできません。）
- 尚、本商品は、年間、月間（利用条件あり）、複数年（2年以上、5年以下）のご契約が可能です。<sup>※2</sup>

【※1】BMP、JPG、PNG、TIF(シングルページ)、PDF(画像のみで構成されたPDFファイル)。文字情報を含むPDFや、PDFで部分位置を取得する場合はTIFに変換する必要があります。

【※2】月間ライセンスの利用条件は「[月間ライセンスに関してよくお問い合わせいただく質問](#)」をご参照ください。

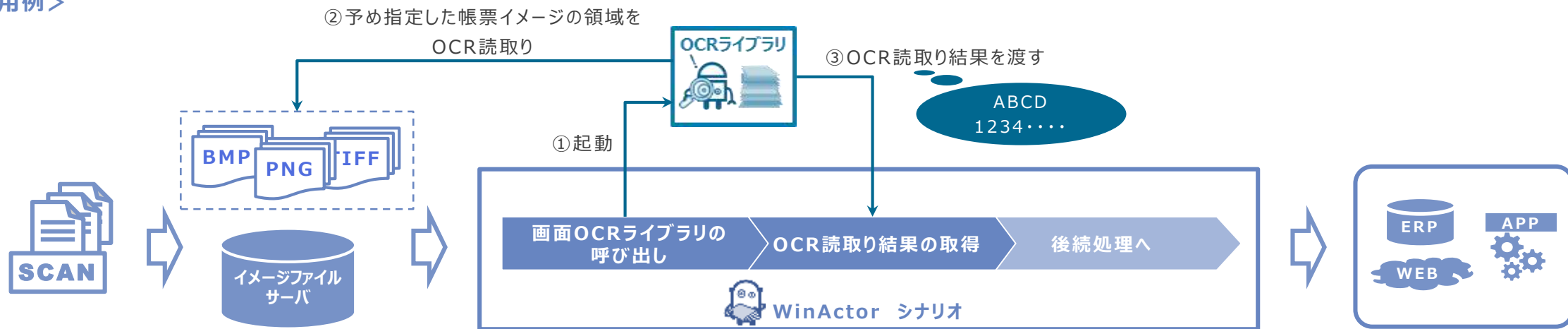
# 画面OCRライブラリの利用イメージ

事前設定として、OCR読取りを行う帳票イメージ※を用いて、「画面OCRライブラリ」上で、OCR読取り領域の指定を行う必要があります。  
OCR読取りは、シナリオ上で同ライブラリを呼び出して実行します。OCR読取り結果は、同ライブラリからシナリオに渡され、後続処理で利用する流れとなります。

## <事前設定>



## <運用例>



【※】BMP、JPG、PNG、TIF(シングルページ)、PDF(画像のみで構成されたPDFファイル)。文字情報を含むPDFや、PDFで部分位置を取得する場合はTIFに変換する必要があります。



## 【参考】月間ライセンスに関してよくお問い合わせいただく質問

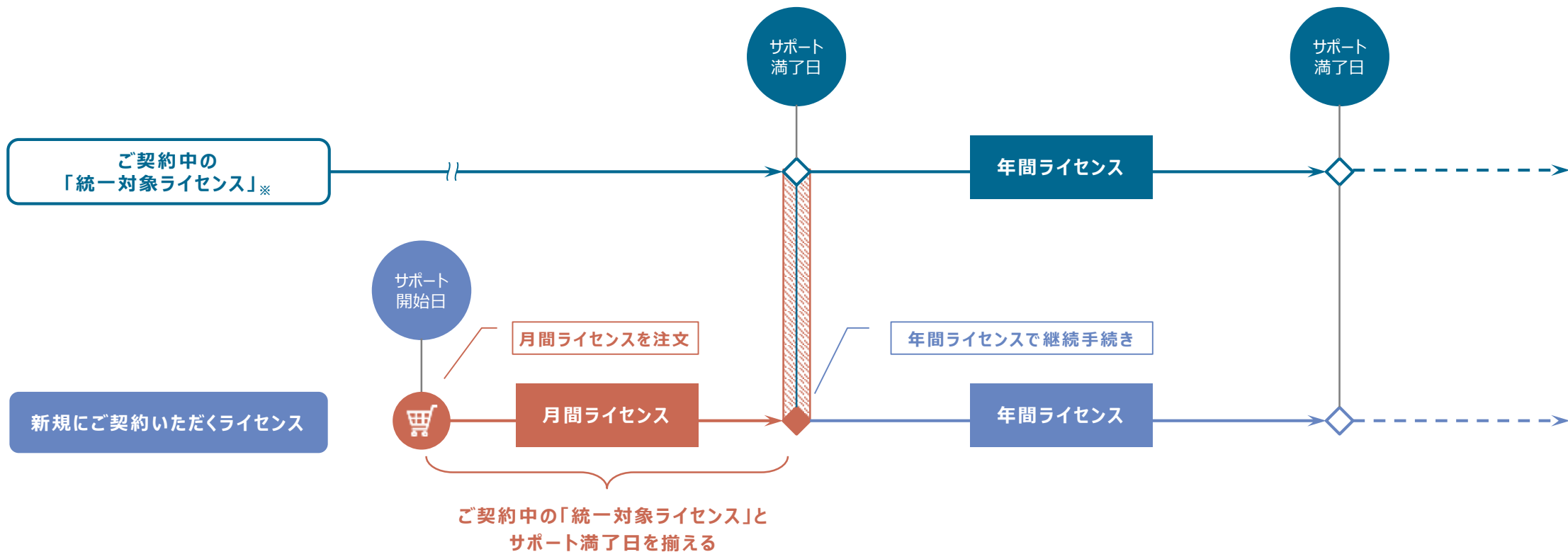


|                   |   |
|-------------------|---|
| <p>-質問-<br/>Q</p> | <p>「月間ライセンス」を契約するにあたり、何か前提条件はありますか？<br/>例えば、3ヶ月の月間ライセンスを四半期毎（年4回）に注文するようなことは可能ですか？</p>  |
| <p>-回答-<br/>A</p> | <p>「月間ライセンス」は、原則としてご契約中の「統一対象ライセンス」※とサポート満了日を揃えるために利用することを目的とした商品です。<br/>よって、ご質問のようなご注文は受付けておりません。<br/>また、「月間ライセンス」利用後、次回ライセンス継続手続きの際は、年間ライセンスでご契約いただく事が必要です。</p> |

【※】統一対象のライセンスは、ご契約中の年間ライセンスであることが前提です。

# 【参考】月間ライセンスのご利用イメージ（新規契約）

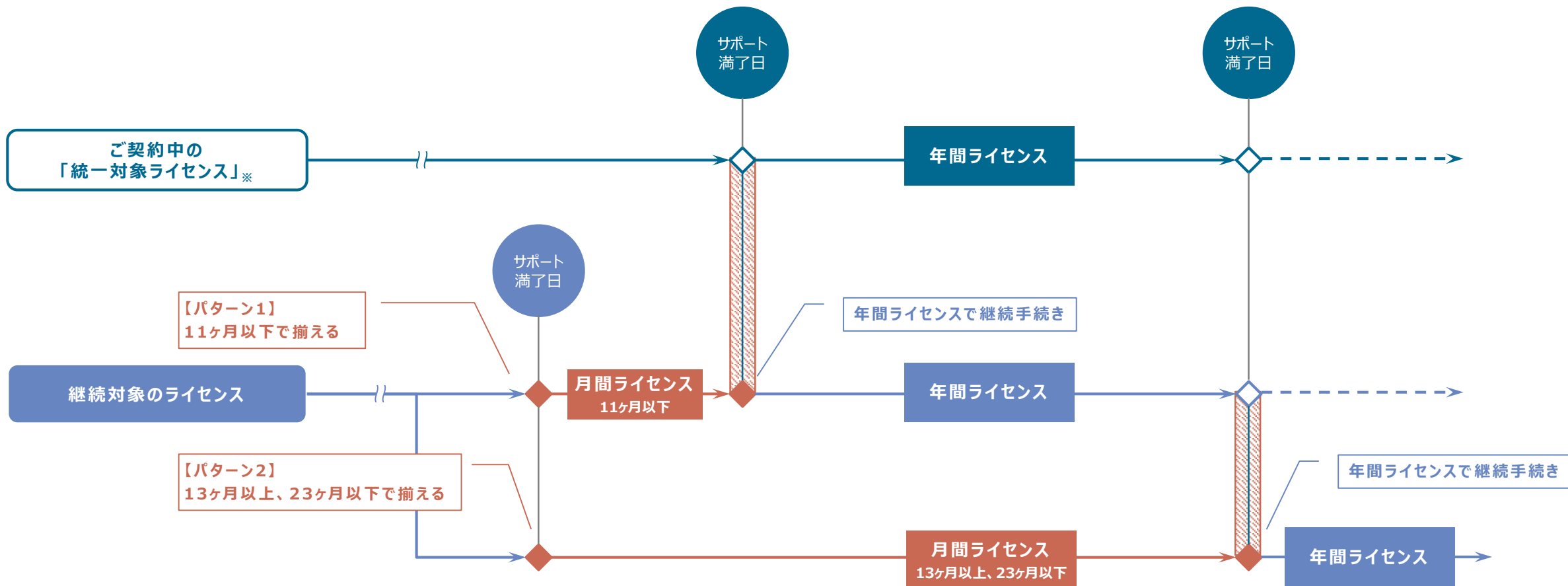
以下は、新規契約で「月間ライセンス」をご利用いただくイメージです。ご契約中の「統一対象ライセンス」※とサポート満了日を揃える事を目的としてご利用いただけます。尚、「月間ライセンス」をご契約いただいた後のライセンス継続手続きは、「年間ライセンス」をご契約していただく必要があります。



【※】ご契約中の年間ライセンスであることが前提です。

# 【参考】月間ライセンスのご利用イメージ（継続手続き）

以下は、ライセンスの継続手続きで「月間ライセンス」をご利用いただくイメージです。継続対象ライセンスの「サポート満了日」が、ご契約中の「統一対象ライセンス」※と異なる場合は、継続手続きの際に、「月間ライセンス」をご利用いただき、「サポート満了日」を揃えてください。



【※】ご契約中の年間ライセンスであることが前提です。

# トライアル／サポートパック関連商品

「RPAを導入するには、まず何をすればいい?」、「試行運用をやってみたけど、RPAの導入意義をどうやって社内へ説明する?」  
「運用後に発生する技術的な課題に自分達だけで対応するのは不安・・・」等

お客様に安心して導入を進めていただけるよう、試行運用ができるトライアル商品や、導入後の安定運用をご支援する商品を取り揃えております。

# WinActor トライアルパック



1 WinActor 有償トライアル2ヶ月間お試しパック  
(集合型：3名まで)



2 WinActor 有償トライアル2ヶ月間お試しパック  
(訪問型：10名まで)



「WinActor」ノードロック (NL) ライセンス フル機能版を「60日間」、「インストール台数無制限」でお試しいただけます

- 「WinActor」の基本的な機能説明とともに、簡単なシナリオ作成を通じて使い方の理解を深めることができる「初級研修」と、ご契約後60日間を目途に開催する対面形式の「技術ディスカッション」(2時間のお悩み解消相談)が含まれており、「WinActor」の導入に向けた試行運用をサポートする商品です。
- 【集合型：3名まで】の商品は、「初級研修」の際、お客様に集合研修会場<sup>※1</sup>へお越しいただきます。PC等の準備は不要です。
- 【訪問型：10名まで】の商品は、「初級研修」の際、お客様拠点に講師がお伺いします。尚、お客様にて会議室やPC等をご準備いただくことが必要です。
- 尚、「初級研修」のみをご希望の場合は、協力会社開催の「研修サービス」<sup>※2</sup>をご利用いただけます。

## <本パックに含まれるもの>

- ① 60日間のノードロック フル機能版トライアルライセンス (インストール台数無制限)
- ② 「初級研修」<sup>※3</sup>
- ③ 2時間のお悩み解消「技術ディスカッション」(WEB・TV会議での実施も可能です)<sup>※4</sup>

【※1】「銀座」にございます。それ以外の拠点については、ご担当の特約店へお問い合わせください。

【※2】本書の「WinActor 操作研修」をご参照ください。

【※3】集合型：8時間／訪問型：7時間 (それぞれ、1時間の休憩を含む)

【※4】原則として、1拠点でそれぞれ1回の開催となります。複数拠点または複数回の開催は受付けておりません。尚、WEB・TV会議による実施をご希望の場合は、お申込時にご相談ください。

# WinActor トライアルパック 追加オプション



1 WinActor シナリオ作成技術者養成研修  
(集合型)

集合型  
追加1名単位

PC・会議室  
準備不要

2 WinActor 有償トライアル 2ヶ月間お試しパック  
(訪問型) (追加人数5名単位)

訪問型  
追加5名単位

PC・会議室  
準備必要

「WinActor 有償トライアル2ヶ月間お試しパック」に含まれる「初級研修」に受講者の追加を希望する場合のオプションです

- 「WinActor 有償トライアル2ヶ月間お試しパック」と同時にお申込みください。(単体でのご利用はできません)

## WinActor トライアルパックの種類

「WinActor 有償トライアル2ヶ月間お試しパック (集合型: 3名まで)」の  
初級研修の受講者を追加したい場合



## 同時にお申し込みいただく追加オプション

WinActor シナリオ作成技術者養成研修 (集合型)

追加受講者 1名単位



「WinActor 有償トライアル2ヶ月間お試しパック (訪問型: 10名まで)」の  
初級研修の受講者を追加したい場合



WinActor 有償トライアル 2ヶ月間お試しパック (訪問型)  
(追加人数5名単位)

追加受講者 5名単位



# WinActor 「初級研修」にオンライン形式を新設！

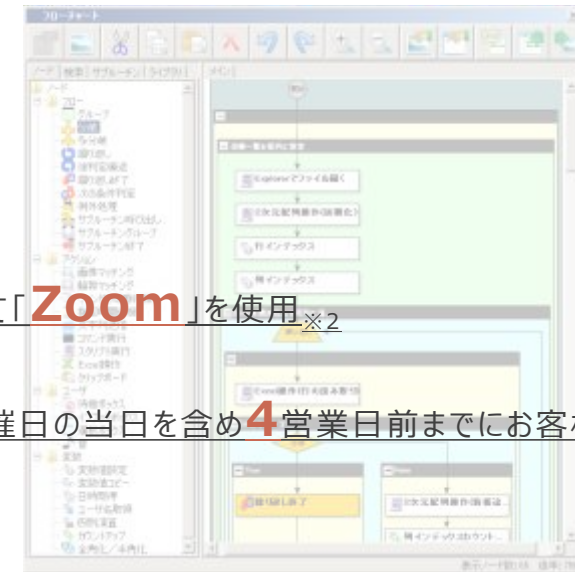
「 WinActor 有償トライアル2ヶ月間お試しパック（集合型）」の対面形式（定員3名まで）に加え、WEB会議ツール使用した「オンライン形式」（定員10名まで）がご利用いただけます。



## ＜オンライン形式によるWinActor 初級研修の実施概要＞



- 受講者の定員 **10**名まで※1
- WEB会議ツールは、原則として「**Zoom**」を使用※2
- 開催案内のメールは、研修開催日の当日を含め **4**営業日前までにお客様へ通知※3



【※1】定員を超える受講者数の追加は、受付けておりません。

【※2】WEB会議ツールは、お客様のご希望により「Zoom」以外のツールでも調整可能です。

【※3】「WinActor 研修窓口」よりお客様（受講者代表者様）へ開催案内メールを送付いたします。

## 1 WinActor 導入初期支援スタートパック



### 「WinActor」の操作レクチャー、及びシナリオ作成の支援をご提供します

- 「WinActor」の操作レクチャー・シナリオ作成支援を行います。非連続の5人日相当の作業となります。
- 製品版をご購入、または「WinActor 有償トライアル2ヶ月間お試しパック」を実施されているお客様向けに、「簡易PoC」※としてご提供させていただきます。

#### <留意事項>

- 絞り込み相談で要件を確認した業務の中から、本パックの時間内でできそうなものを絞り、サンプルシナリオの作成を行います。
- 業務フロー等、対象業務を整理した資料を事前にご準備ください。
- 当日は、対象業務が扱えるPC環境の準備、また、対象業務のヒアリングができるよう、業務を主幹するご担当者様のご参加をお願いいたします。

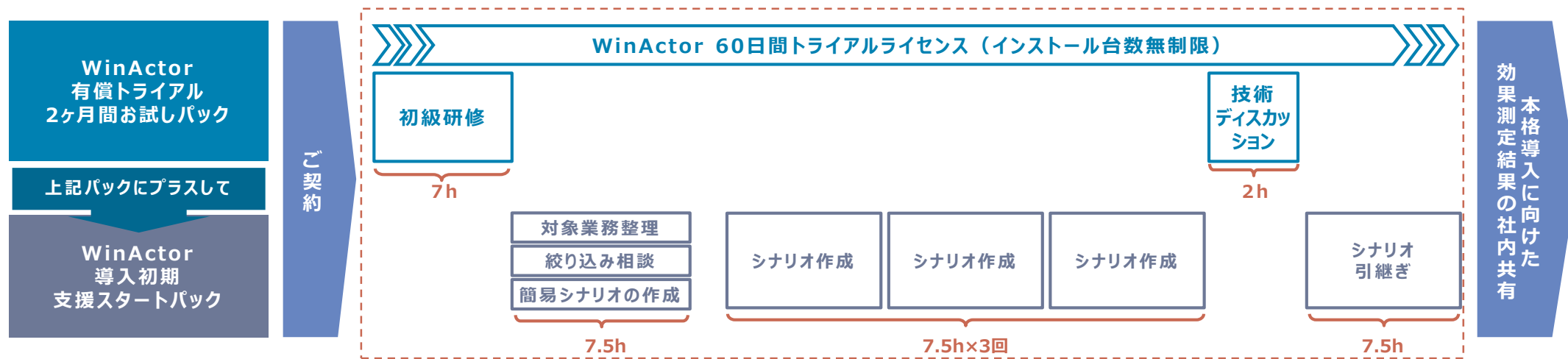
【※】 Proof Of Concept / 検証試験



# 「WinActor有償トライアル2ヶ月間お試しパック」+「導入支援スタートパック」のイメージ



「WinActor 有償トライアル2ヶ月間お試しパック」と「導入初期支援スタートパック」を同時に実施することで「簡易PoC」※1が行えます。「簡易PoC」の検証結果を社内で共有することで、組織全体における「WinActor」の導入意義をより明確にする効果が期待できます。



上記の各タスクの時間配分は目安です

## WinActor 有償トライアル2ヶ月間お試しパック

- 「初級研修」と対面形式の「技術ディスカッション」が含まれており、「WinActor」の導入に向けた試行運用をサポートいたします。
- ご契約時に、初級研修の開催形式（集合型／訪問型）をどちらかをお選びいただけます。

### <本パックに含まれるもの>

60日間のトライアルライセンス（インストール台数無制限）／「初級研修」／対面形式「技術ディスカッション」（2時間のお悩み解消相談／Web・TV会議での実施も可能です）

## WinActor 導入初期支援スタートパック

- 「WinActor」製品版ライセンスをご購入、または「WinActor 有償トライアル2ヶ月間お試しパック」を実施されている方向けに「簡易PoC」※1としてご提供させていただきます。
- 技術スタッフが、「WinActor」の操作レクチャー・シナリオ作成支援を行います。非連続の5人日相当の支援作業となります。

【※1】 Proof Of Concept／検証試験

# 簡易PoC の主な事例紹介

「簡易PoC」で実施した、主な事例を紹介いたします。

**銀行** 営業店別日足の作成業務

営業店別の貸出／預金情報の日次データを前年データと比較する集計表を作成

|      |           |     |
|------|-----------|-----|
| 手作業  | WinActor  |     |
| 約40分 | 約93%の稼働削減 | 約3分 |

**クレジット** 各部門からの要請を受け、要請別に顧客データを抽出・加工し提出

|       |           |       |
|-------|-----------|-------|
| 手作業   | WinActor  |       |
| 約64時間 | 約75%の稼働削減 | 約16時間 |

**官公庁** 四半期毎に各課（約150課）から提出される目標の集計

|       |           |      |
|-------|-----------|------|
| 手作業   | WinActor  |      |
| 約146分 | 約54%の稼働削減 | 約68分 |

【※】各導入効果の範囲は、人の高度な判断など、自動化不可業務を除いて算出しています。

# WinDirector トライアルサポートパック



1

WinDirector 導入／トライアルサポートパック  
(WinActor ライセンスなし)



2

WinDirector 導入／トライアルサポートパック  
(WinActor ライセンスあり)



「WinDirector」の導入支援、及び同商品のトライアルをご希望される方向けのサポートパックです

- 「WinDirector」を初めて導入することを検討しているお客様向けのトライアルサポートパックです。  
(WinDirectorを初めて導入する際は、本商品のお申し込みが必要です。)
- ご契約期間内（原則4ヶ月間）において、以下をご提供いたします。

①「WinDirector」60日間のトライアルライセンス※1

「WinActor ライセンスあり」をご選択いただいた場合は、上記のトライアルライセンスに加え、「WinActor」ノードロックライセンス60日間トライアルライセンス（フル機能版×インストール台数無制限）がご利用いただけます。

②「NTTデータの技術者」による「50人時」の構築・技術支援※2

## <留意事項>

- サーバの環境構築に際して、機器調達等は、お客様にて対応いただく必要がございます。

【※1】トライアルライセンスの内訳は、次頁をご参照ください。

【※2】システム構築支援、初期動作確認、研修等の稼働をご提供いたします。尚、時間消費のカウント対象には、お客様先での作業以外の稼働時間（豊洲におけるシステム構成等の確認作業、メールによるQA対応等）も含まれます。

# WinDirector トライアルパックに含まれるライセンス一覧



「WinDirector 導入／トライアルサポートパック」に含まれる、トライアルライセンスは次の通りです。

| 項番 | トライアルパックに含まれるライセンス一覧※                 | 数量    | 有効期間 | WinDirector 導入／トライアルサポートパック |                  |   |
|----|---------------------------------------|-------|------|-----------------------------|------------------|---|
|    |                                       |       |      | WinActor ライセンスなし            | WinActor ライセンスあり |   |
| 1  | WinDirector ライセンス (WinActor Manager)  | ×1    | 60日間 | ○                           | ○                |   |
| 2  | FLA (WinActor Floating License Admin) | ×1    |      | ○                           | ○                |   |
| 3  | WinActor フローティングライセンス                 | フル機能版 |      | ×1                          | ○                | ○ |
|    |                                       | 実行版   |      | ×2                          | ○                | ○ |
|    |                                       | 管理実行版 | ×2   | ○                           | ○                |   |
| 4  | WinActor ノードロックライセンス (フル機能版)          | ×1    | -    | ○                           |                  |   |

【※】上記の項番「2」～「4」は、「WinDirector」の製品版ライセンスには付属しません。本番運用においてご利用になる場合は、同製品版ライセンスを併せてご購入ください。

# WinActor Manager on Cloud トライアル



**1 WinActor Manager on Cloud トライアル**  
(WinActor 30日間ライセンスなし)



**2 WinActor Manager on Cloud トライアル**  
(WinActor 30日間ライセンスあり)



## 「WinActor Manager on Cloud」のトライアルをご希望される方向けの商品です

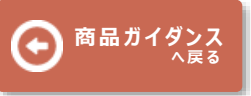
- 「WinActor Manager on Cloud」を30日間お試しでご利用できるトライアルです。
- 「WinActor Manager on Cloud」を新規でご契約いただく際は、本トライアルのお申し込みが必要です。
- 本トライアルライセンス※には、「WinActor Manager on Cloud」に加え、「WinActor」のフローティングライセンス（フル機能版×1、実行版×2、管理実行版×2）が含まれます。
- 尚、「WinActor30日間ライセンスあり」をご選択いただいた場合は、上記のトライアルライセンスに加え「WinActor」のノードロックライセンス（フル機能版×インストール台数無制限）をご利用いただけます。

### <留意事項>

- 本サービスのご利用する際に登録できる1ファイルのサイズは、500MBを上限とします。  
また、本サービスに登録できるファイルの総サイズは、100GBとします。
- 本サービスで管理するイベント情報の保持期間は1年間とし、これを超えるものは自動的に削除されます。
- 本サービスは、定期メンテナンスのため、毎月第3月曜日午前0時から5時までサービスを停止します。  
メンテナンス予定、実施概要、及びユーザーへの影響については、実施予定日の5営業日前までに、サービス提供元の定める方法によってお客様へ連絡します。

【※】トライアルライセンスの内訳は、次頁をご参照ください。

# WinActor Manager on Cloud トライアルに含まれるライセンス一覧



「WinActor Manager on Cloud トライアル」に含まれるライセンスは次の通りです。

| 項番 | トライアルに含まれるライセンス一覧※                | 数量    | 有効期間 | WinActor Manager on Cloud トライアル |                  |   |
|----|-----------------------------------|-------|------|---------------------------------|------------------|---|
|    |                                   |       |      | WinActor ライセンスなし                | WinActor ライセンスあり |   |
| 1  | WinActor Manger on Cloud (FLAを含む) | ×1    | 30日間 | ○                               | ○                |   |
| 2  | WinActor フローティングライセンス             | フル機能版 |      | ×1                              | ○                | ○ |
|    |                                   | 実行版   |      | ×2                              | ○                | ○ |
|    |                                   | 管理実行版 |      | ×2                              | ○                | ○ |
| 3  | WinActor ノードロックライセンス (フル機能版)      | ×1    | -    | ○                               |                  |   |

【※】上記「2」、及び「3」は、「WinActor Manager on Cloud」の製品版ライセンスには付属しません。本番運用でご利用になる場合は、同製品版ライセンスを併せてご購入ください。

## 1 業務整理・RPA適用コンサルティング



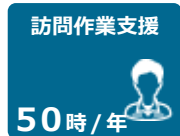
### 「RPAに向いてる業務、向いてない業務は？」の整理をお手伝いします

- 人日契約の商品です。
- NTTデータより派遣されたコンサルタントが、RPA導入に際して、以下のような項目の整理をお手伝いいたします。

#### <RPA導入の際に整理したい項目例>

- どのような機能や特徴があり、導入のメリットはどこにあるのか？
- RPAが向いている業務、あるいは向いていない業務は？
- RPAを導入する際の注意点は？

## 1 オンサイトサポートパック（50時間／年）



### お客様拠点へ「NTTデータの技術者」が訪問し、要件整理や技術支援を行います

- 「NTTデータの技術者」がお客様拠点へ訪問し、要件整理や作業支援を行います。※1
- 稼働の提供時間は年間50時間※2を上限とし、ご契約期間が1年間を経過した場合、または稼働消化の累計が50時間に達した場合に契約終了となります。
- 本サポートパックの稼働残時間で、「WinActor 有償トライアル2ヶ月間お試しパック」に含まれる「初級研修」をご利用いただく事が可能です。※3

#### <主な支援内容の例>

- 環境確認／要件整理／シナリオ作成支援／環境構築支援／メール、対面でのQA対応

#### <シナリオ作成支援をご依頼いただく場合の留意事項>

- お客様にて、事前に対象業務のフロー整理や、画面キャプチャーの取得等のご準備をしていただくと、支援作業を円滑に進めることができます。
- また、シナリオを作成する端末の準備や、支援作業当日における、実務担当者様のスケジュールの確保をお願いいたします。
- 尚、複数の部署からのご依頼を予定している場合は、同じ内容のシナリオを重複して作成することがないように、事前に支援内容の取り纏めをお願いいたします。

【※1】豊洲より80km以上のお客様拠点へ訪問する際の諸経費（交通費、宿泊費相当）を別途ご請求いたします。また、派遣される技術者が対応途中で交代する場合がありますので予めご了承ください。

【※2】お客様拠点までの移動時間や事前準備作業も稼働消化時間の対象に含まれます。また、技術員が複数名で稼働を提供する場合は、それぞれの技術員の稼働が消化対象としてカウントされます。

【※3】初級研修の開催地が豊洲より80km未満であり、本サポートパックの稼働残時間が、15時間以上あることが前提です。



# 研修 / eラーニング / 検定制度

「RPA」の導入を成功に導くためには、社内の有識者や、実務担当者様が推進役となり、「RPA」の使いやすさや、導入意義、成功体験を社内の関係部署へ伝達していくことが重要であると考えます。

私たちは、RPAを推進していく「WinActor」人材の養成をご支援するため、研修や検定制度を設けています。

## 1 ハンズオン研修※（初級／中級／上級）

## 2 業務見える化ワークショップ

## 3 WinActor 実践講座（基礎／応用）

|                         |                               |                         |                            |
|-------------------------|-------------------------------|-------------------------|----------------------------|
| <b>初級</b><br><br>7時間×1日 | <b>中級</b><br><br>7時間×2日       | <b>上級</b><br><br>7時間×1日 |                            |
| 事前ヒアリング<br><br>2時間      | RPA導入<br>ワークショップ<br><br>6.5時間 | オンライン支援<br><br>約1ヶ月     | 成果共有<br>ワークショップ<br><br>2時間 |
| 演習問題<br>                | 解説動画<br>                      | スキルチェック<br>             | オンライン<br>技術相談<br>          |

| 項番 | 研修サービス名              | 目的  | 詳細                                       |
|----|----------------------|---|--|
| 1  | ハンズオン研修※（初級／中級／上級）   | <ul style="list-style-type: none"> <li>「WinActor」を、「もっとじっくり学びたい」というお客様のご要望にお答えする研修サービスです。</li> <li>「WinActor 有償トライアル2ヶ月間お試しパック」に含まれる「初級研修」の他に、「中級」、「上級」のコースをご準備し、各コースに応じたシナリオ作成について学ぶことができます。</li> </ul>                      | <a href="#">クリック</a>                     |
| 2  | 業務見える化ワークショップ        | <ul style="list-style-type: none"> <li>社内にRPAの導入事例をつくり、他部署への横展開と社内における「働き方改革」のレベルアップを目指します。</li> <li>実事例を用いて「WinActor」の導入、活用方法をワークショップ形式で学ぶ研修です。</li> </ul>   | <a href="#">クリック</a>                     |
| 3  | WinActor 実践講座（基礎／応用） | <ul style="list-style-type: none"> <li>実務を想定した演習問題を解くことで、「WinActor」のシナリオ作成技術を向上するための講座です。</li> <li>オンライン解説動画やスキルチェックシートにより、ご自身の弱点を把握することで、スキルアップにつなげることが可能です。</li> <li>「RPA技術者検定」（アソシエイト／エキスパート）の受検を検討している方にお勧めです。</li> </ul> | <a href="#">基礎</a><br><a href="#">応用</a> |

【※】旧称：「WinActor 操作研修」

## 1 無料講座 RPA入門講座

## 2 NTTデータ「公式」eラーニング

## 3 DX/RPA現場リーダー養成研修



| 項番 | eラーニング名          | 概要   | 詳細                   |
|----|------------------|--|----------------------|
| 1  | 無料講座 RPA入門講座     | <ul style="list-style-type: none"> <li>初めての方にもわかりやすい内容で、「RPA」や「WinActor」操作に必要な知識を学べるeラーニングです。</li> <li>代表的な機能など最初に抑えるべきポイントが学習でき、「RPA」に興味がある、「WinActor」の導入を検討したい方が対象です。</li> </ul>   | <a href="#">クリック</a> |
| 2  | NTTデータ「公式」eラーニング | <ul style="list-style-type: none"> <li>2コース（ベーシック／アドバンス）、全6講座をご用意しており、お客様に合った講座を受講することができます。</li> </ul> <p>【ベーシック】RPAを組織に取り入れ、まずはスモールスタートとして実際に携わっている業務を「WinActorで効率化したい」といった方が対象となります。</p> <p>【アドバンス】自分で作成したシナリオだけでなく、他の人が作成したシナリオを読み解くことができ、さらに修正・追加を可能とするといった、実践的なレベルを目指す方が対象となります。</p> | <a href="#">クリック</a> |
| 3  | DX/RPA現場リーダー養成研修 | <ul style="list-style-type: none"> <li>DX/RPAを広く推進する「現場推進リーダー」を養成するためのeラーニングコンテンツです。</li> <li>RPA導入における「計画」、「開発」、「運用」、「成果報告」の各工程ごとに、「現場推進リーダー」に必要な働きや、現場へのフォローアップ等を詳しく解説しています。</li> </ul>  | <a href="#">クリック</a> |

## 1 RPA 技術者検定 アソシエイト



## 2 RPA 技術者検定 エキスパート



### 「WinActor」の技術習得レベルを客観的に評価し、技術者の地位向上を目指す検定制度です

- 「RPA 技術者検定」とは、「WinActor」のスキルを客観的に評価する検定制度です。各レベルの検定に合格することで、実務担当者様のスキルをアピールでき、技術力向上のモチベーションを高めることができます。
- また、企業様においては、社内に「WinActor技術者」を定着させることで、技術者が主体的に「働き方改革」を促進していく効果が期待できます。

| 検定レベル  | 概要  | 対象者   | 詳細                     |
|--------|---|---|------------------------|
| アソシエイト | <ul style="list-style-type: none"><li>● 「WinActor」の基礎知識が身についているかを測ります。</li><li>● 基本的な活用方法について、選択形式の問題が出題されます。</li></ul>             | <ul style="list-style-type: none"><li>● 「WinActor」の基本的知識を有している方</li><li>● 「WinActor」でシナリオ作成経験のある方</li><li>● 「WinActor」の基礎知識を体系的に学びたい方</li></ul>                   | <a href="#">👉 クリック</a> |
| エキスパート | <ul style="list-style-type: none"><li>● 「WinActor」を活用し、実務レベルにおける自動化の技術レベルを測ります。</li><li>● シナリオの新規作成と修正について実技形式の問題が出題されます。</li></ul> | <ul style="list-style-type: none"><li>● 「WinActor」の機能について深く理解し、実際に「WinActor」を業務上の改善ツールとして活用経験のある方</li><li>● 「WinActor」のシナリオ変更やトラブル対応など運用保守、システム管理経験のある方</li></ul> | <a href="#">👉 クリック</a> |

# 「業務効率化 ワークアウトプログラム」とは？

お客様へ「業務効率化」をご提案するための、効果的な商品の組み合わせです。

「WinActor」をご利用中のお客様はもちろん、これからご利用予定のお客様の「疑問」や「お悩み」を解決します。

## 業務効率化 ワークアウトプログラム ※1



【※1】詳細は、「[COBOTPIA GYM](#)」でもご覧いただけます。  
【※2】次頁の「WinActor技術習得プログラム」を参照してください。

# 「WinActor 技術習得プログラム」




「業務効率化 ワークアウトプログラム」に含まれるサブプログラムです。

「RPA技術者検定（アソシエイト、エキスパート）」に必要な知識や技術力を効率的に習得していただけます。

## WinActor 技術習得プログラム (Basic)

### < 目標 >

RPA 技術者検定（アソシエイト）合格

| 商品名   | 目的   |
|---|--|
|  WinActor 実践講座<br>(基礎コース)<br>P.34    | <ul style="list-style-type: none"><li>• 実例に沿った演習問題を解くことで、基礎的なシナリオ作成の技術力の定着化を図る</li></ul> |
|  NTT公式「eラーニング」<br>(ベーシックコース)<br>P.35 | <ul style="list-style-type: none"><li>• 自動化対象業務の選定方法や、運用ルール作成の留意点を理解する</li></ul>         |
|  ハンズオン研修<br>(初級コース)<br>P.34        | <ul style="list-style-type: none"><li>• 基本的な機能や、簡単な自動化ルールの作成について理解する</li></ul>           |






RPA 技術者検定  
アソシエイト

P.36

## WinActor 技術習得プログラム (Advance)

### < 目標 >

RPA 技術者検定（エキスパート）合格

| 商品名   | 目的  |
|---|---|
|  WinActor 実践講座<br>(応用コース)<br>P.34    | <ul style="list-style-type: none"><li>• 業務手順書に沿った演習問題を解くことで、シナリオ作成時の不明点を克服し、応用力を身に着ける</li></ul> |
|  NTT公式「eラーニング」<br>(アドバンスコース)<br>P.35 | <ul style="list-style-type: none"><li>• 自動化対象業務の洗い出し、運用ルール制定までを、事例を踏まえて理解する</li></ul>           |
|  ハンズオン研修<br>(中級コース)<br>P.34        | <ul style="list-style-type: none"><li>• 高度な自動化ルールの作成について理解する</li></ul>                          |



RPA 技術者検定  
エキスパート

P.36

# RPAエコシステム を促進するコンテンツ

「WinActor」を通じて、「お客様」、「販売パートナー様」、「NTTデータ」が「共」に新しい価値を「創」り上げていく事で、様々なシナジー効果が生まれています。  
そんな「共創」により「RPAエコシステム」を推進していく「コンテンツ」をご紹介します。

# WinActor Brain NaRuKami ～ロボットと協業する新しい働き方 「それもうできますよ」～

「NaRuKami」は、非定型業務から「なるべく紙を無くす」ために、ユーザとロボットとの共同作業を実現するチャットサービスです。  
チャットを介したユーザと「WinActor」との共同作業を実現し、非定型業務において「WinActor」の自動化範囲を拡大します。



## WinActor Brain NaruKami 受付サポーター

紙で行っていた各種申込をタブレット上のチャットから回答し、既存システムに入力内容を自動投入



### 3つのベネフィット

01

ノコードで各種帳票をチャットボット化

02

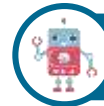
既存のシステム構成を変更せず簡単に連携

03

窓口業務の効率化・コスト削減

「WinActor Brain NaruKami 受付サポーター」の紹介動画はこちら

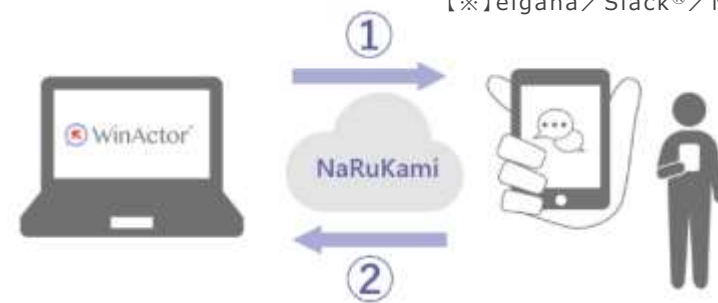
[https://www.youtube.com/watch?v=5\\_1Eayv5HFo](https://www.youtube.com/watch?v=5_1Eayv5HFo)



## WinActor Brain NaruKami 運用サポーター

チャットアプリ※でWinActorを対話的に制御でき、遠隔地からタイムリーに作業指示を出せる

【※】elgana/Slack®/Microsoft Teams®



### 3つのベネフィット

01

チャットツールでWinActorを操作

02

シナリオに追加するのはライブラリひとつだけ

03

簡単な設定ですぐ使える

「WinActor Brain NaruKami 運用サポーター」の紹介動画はこちら

[https://www.youtube.com/watch?v=CMDwGJ\\_5SE0](https://www.youtube.com/watch?v=CMDwGJ_5SE0)





# WinActor Brain NaRuKami ~ユースケース~



## WinActor Brain NaRuKami 受付サポーター

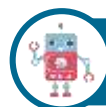
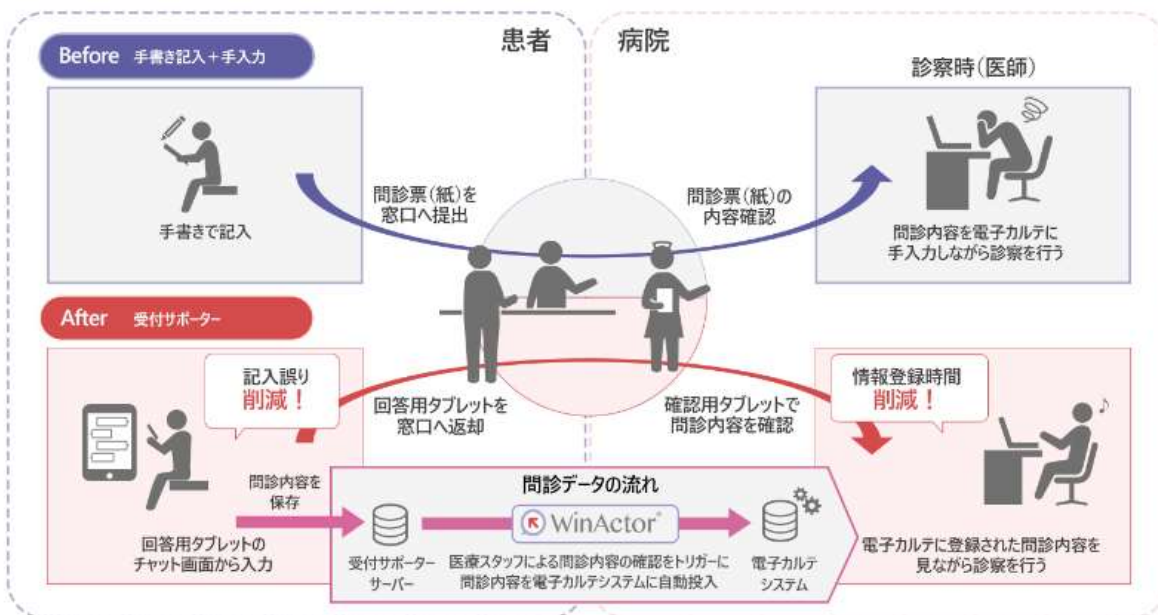
### 病院における受付サポーターの活用

#### Before

- ✓ お客様は紙の受付票に手書きで記入します。
- ✓ 担当者は記入誤り箇所を確認し、システムへ手入力で投入します。

#### After

- ✓ お客様はチャット画面から受付票に簡単に入力し、WinActorが既存システムへ自動投入します。
- ✓ 担当者は入力情報をシステムで閲覧することができます。



## WinActor Brain NaRuKami 運用サポーター

### リモートワーク中のRPAによる業務自動化での運用サポーターの活用 例) システム運用業務

#### Before

- ✓ 途中の判断やエラー発生に備えて端末前で監視をします。
- ✓ ユーザーはシナリオの結果を見てから別のシナリオの実行、エラー対処などの運用を実施します。

#### After

- ✓ シナリオの任意のポイントでWinActor がユーザーにチャットで報告を行います。
- ✓ ユーザーはどこにいても、リモートワーク中でも次の動作を指示することができます。



# 「COBOTPIA」の街の成長を見守ろう！

ロボットと人が共に暮らす街「COBOTPIA（コボトピア）」の街がオープンしました。ロボットと人が共に暮らすことで、いままでできなかったことができるようになる。暮らしがより便利に・楽しくなる。仕事をもっとおもしろくなる。そんな未来を想像するとワクワクしませんか？ぜひ、「COBOTPIA」の街へ訪れてみてください。

COBOTPIA



ようこそ、ロボットと人が共に暮らす街 **COBOTPIA** へ

ロボットと人が共に暮らすことで、いままでできなかったことができるようになる。  
暮らしがより便利に・楽しくなる。仕事をもっとおもしろくなる。  
そんな未来を想像するとワクワクしませんか？

 <https://cobotpia.com/>



# NTTデータ認定 「WinActor アンバサダー」に相談してみませんか？

「WinActor アンバサダー」とは、NTTデータが提供するソリューション（WinActorやOCR等）を活用し、自社の業務効率化において多くの実績をあげていらっしゃる「WinActor 愛」にあふれたユーザー様です。



## 「WinActor アンバサダー」の登壇メディアやイベント情報を随時掲載



WinActor Ambassador



実際のWinActorユーザーのノウハウ、  
体験談を学ぶことができる

実体験にもとづく、導入の秘訣や工夫、  
ノウハウについて知ることができます。



同じユーザーだからこそ相談できる

導入や運用における「あるある体験談」や、  
「目から鱗」といったヒントが聞けるかも。



WinActorユーザー目線の評価を  
知ることができる

公式で得られる情報だけでなく、ユーザー目線の評価を  
知ることによって導入計画や段取りが立てやすくなるかも。



<https://cobotpia.com/ambassador/>



# 「COBOTPIA ラウンジ mini」のご紹介

2018年から毎年定期開催しているWinActorの祭典「WinActor ラウンジ」。「1年に1度の開催ではもの足りない」、「もっと詳しく学びたい」といったリクエストにお答えし、視聴者様が好みのコンテンツを聞き流しできるイベントを「COBOTPIA ラウンジ mini」として毎月開催しています。

## 豪華ゲストによる魅力的なコンテンツが満載

The graphic features the COBOTPIA logo (three stylized robot heads) and the text "COBOTPIA ラウンジmini" in a large, bold font. Below the logo, there are several promotional cards for upcoming events:

- 第10回 COBOTPIA ラウンジ mini**: Coming Soon! 2022年2月に開催いたします。(日程およびプログラムの詳細は後日発表) 有料級セミナー満席! 開催決定
- 第8回 ラウンジmini**: DX ~成功企業に学ぶ失敗しないDX戦略~ アーカイブ配信中 (2021/12/22 15:00まで限定公開)
- DX推進に向けた人材・組織戦略**: 基調講演 株式会社NTTデータ経営研究所 執行役員 エグゼクティブ・コンサルタント 三谷 聖一郎 氏
- DX**: 働き方を交えて WinActor登場 Sansan株式会社 ビジネス統括本部 MB営業部 シニアマネージャー 河合 亮介 氏
- RPAがデジタル上司に! 一人1億稼ぐ高生産性企業の実例**: マネジメントDX 株式会社さくらホーム ビジネスソリューション事業部 セネラルマネージャー 藤巻 誠 氏 (兼務) 上野 亮博 氏

 <https://cobotpia.com/Cobotpia-lounge/> 

# 国内最大級のRPA コミュニティサイト「User Forum」のご紹介

「User Forum」(ユーザフォーラム)は、登録ユーザ数が**30,000**名を超える、日本最大級のRPAコミュニティサイトです。

新たな機能追加やオフライン(ユーザ会)連携により、更に使いやすいコミュニティへ進化し続けます。



The banner features the text "User Forum" and "RPAユーザーが、お互いの知識やノウハウを交換するコミュニティサイトです。" (A community site where RPA users exchange knowledge and know-how). It includes a cartoon owl mascot and navigation buttons for "ご利用方法" (Usage) and "注意事項" (Terms). A central 3D illustration shows a town with buildings labeled "GYM", "LAB", "MARKET", "CLINIC", "CAFE", and "CHANNEL". A callout box points to "WinActorラウンジmini" with the text "アーカイブへのアクセスはこちら!" (Access to the archive is here!).

- 「ユーザフォーラム」は、RPAに興味や関心があるユーザ同士が、お互いの知識やノウハウを交換することを目的とした「コミュニティサイト」です。
- ユーザの質問や回答を参照することで、操作方法や技術的な問題を解決したり、知識を深めることができます。



The forum interface shows navigation tabs for "WinActor", "WinDirector", "マケプレ", "DX Suite", "初心者", "コラム", "学び", and "その他". A post preview is visible with the title "New! CDOでGMAIL送信時の文字化けについて" (About character encoding when sending with CDO in Gmail), a "解決済" (Solved) status, and a "ベストアンサー" (Best Answer) badge.



The "マイメニュー" (My Menu) section contains two buttons: "Q.投稿する" (Post Question) and "A.回答する" (Answer Question).



マスコットキャラクター



<https://winactor.com/questions/>



# 「COBOTPIA マーケット」のご紹介



「COBOTPIA マーケット」(旧称：DXマーケットプレイス)は、「お客様」と「販売パートナー様」をつなぐプラットフォームです。  
お客様は、「販売パートナー様」が登録した商品をお見積りから決済・配送までをワンストップで行うことが可能です。

The screenshot shows the COBOTPIA MARKET website. At the top, there is a navigation bar with 'MARKET' and 'PRODUCED BY NTTData'. Below this is a search bar with fields for 'Eメール' and 'パスワード', and a 'ログイン' button. A secondary navigation bar contains links for '商品一覧', 'ご利用案内', 'お問い合わせ', 'カートを見る', 'マイページ', and 'ユーザーフォーラム'. The main content area features several promotional banners: 'RPA技術者検定' (RPA Technician Certification), '無料スタート特集' (Free Start Special) with the text 'どうぞタダし使ってみてくださいよ。' and 'WinActor実践講座' (WinActor Practical Lecture), and '信長DXシリーズ' (Shingen DX Series) featuring a man in a kimono. A sidebar on the left includes a 'カート' (Cart) section showing 'カートは空です' (Cart is empty) and a '特集' (Special) section with '無料スタート特集'.



### DXマーケットプレイス

| 01   見積～決済まで   | 02   信頼できる商品だけ  | 03   RPA活用の促進   |
|--|---|---|
| <p>マーケットプレイス内で見積書発行～決済サービスをワンストップで提供! DX推進に向けた手助けアイテムがすぐに見つかります。</p> | <p>マーケットプレイスだけのオリジナル商品・サポートを提供! 信頼のおけるパートナー商品を安心購入できます。<br/>※素材は順次拡大していく予定です。</p> | <p>ユーザー様がまだ知らないRPAの活用方法が見つかります! ベストプラクティスが、丸ごとソリューションとして入手できるようになります。</p> |

 <https://nttdata-mp.com/> 

# 各商品の標準価格表

「WinActor ライセンス」、「WinActor 関連商品」、及び「トライアル／サポートパック」等の標準価格は次の通りです。

# WinActor ライセンスの標準価格

| 項番 | 商品カテゴリ   | 商品区分                     | 契約期間  | 商品名   | 標準価格<br>(税別)  |        |   |
|----|----------|--------------------------|---|---|---|--------|---|
| 1  | WinActor | WinActor<br>ノードロックライセンス  | 年間※1  | WinActor フル機能版 年間ライセンス (サポート料込)             | ¥908,000  |        |   |
| 2  |          |                          | 月間※2  | WinActor フル機能版 月間ライセンス (サポート料込)             | ¥83,233   |        |   |
| 3  |          |                          | 年間※1  | WinActor 実行版 年間ライセンス (サポート料込)               | ¥248,000  |        |   |
| 4  |          |                          | 月間※2  | WinActor フル機能版 月間ライセンス (サポート料込)             | ¥23,000   |        |   |
| 5  |          | WinActor<br>フローティングライセンス | フル機能版                                       | 年間※1  | WinActor フローティングライセンス フル機能版<br>年間ライセンス (サポート料込)     | オープン価格 |   |
| 6  |          |                          |   | 月間※2  | WinActor フローティングライセンス フル機能版<br>月間ライセンス (サポート料込)     |        |   |
| 7  |          |                          | 実行版/管理実行版                                   | 年間※1  | WinActor フローティングライセンス 実行版/管理実行版<br>年間ライセンス (サポート料込) |        |   |
| 8  |          |                          |   | 月間※2  | WinActor フローティングライセンス 実行版/管理実行版<br>月間ライセンス (サポート料込) |        |   |
| 9  |          |                          | FLA<br>(WinActor<br>Floating License Admin) | FLA<br>(WinActor<br>Floating License Admin) | 年間※1  |        | WinActor フローティングライセンス FLA<br>年間ライセンス (サポート料込) |
| 10 |          |                          |   |   | 月間※2  |        | WinActor フローティングライセンス FLA<br>月間ライセンス (サポート料込) |

【※1】ご希望の場合は、複数年契約（2～5年）も可能です。尚、複数年契約の標準価格は、販売パートナーへお問い合わせください。

【※2】「月間ライセンス」は、原則として、ご契約中の「統一対象ライセンス」とサポート満了日を揃えるために利用することを目的とした商品です。



# WinActor 関連商品の標準価格

| 項番 | 商品カテゴリ                 | 商品区分                      | 契約期間   | 商品名                                     | 標準価格<br>(税別) |
|----|------------------------|---------------------------|--------|---|--------------|
| 1  | WinActor<br>管理ツール・サービス | WinDirector               | 年間※1,3 | WinDirector (ロボ100台まで) 年間ライセンス (サポート料込) | ¥2,280,000   |
| 2  |                        |                           | 月間※2,3 | WinDirector (ロボ100台まで) 月間ライセンス (サポート料込) | ¥190,000     |
| 3  |                        | WinActor Manager on Cloud | 年間※1,4 | WinActor Manager on Cloud 利用料 (年額)      | ¥2,280,000   |
| 4  |                        |                           | 月間※2,4 | WinActor Manager on Cloud 利用料 (月額)      | ¥190,000     |
| 5  | WinActor ライブラリ         | 画面OCRライブラリ                | 年間※1   | 画面OCR 年間ライセンス (サポート料込)                  | ¥112,500     |
| 6  |                        |                           | 月間※2   | 画面OCR 月間ライセンス (サポート料込)                  | ¥9,400       |

- 【※1】ご希望の場合は、複数年契約（2～5年）も可能です。尚、複数年契約の標準価格は、販売パートナーへお問い合わせください。
- 【※2】「月間ライセンス」は、原則として、ご契約中の「統一対象ライセンス」とサポート満了日を揃えるために利用することを目的とした商品です。
- 【※3】初めてご導入いただく場合は、「トライアル／サポートバック」のご契約が必須条件です。
- 【※4】新規契約の前に「トライアル」のご契約が必須条件です。

# トライアル／サポートパック商品の標準価格

| 項番 | 商品カテゴリ                            | 商品名  | 標準価格<br>(税別)                                  |          |
|----|-----------------------------------|--|---|----------|
| 1  | WinActor トライアルパック                 | WinActor 有償トライアル 2ヶ月間お試しパック【集合型】(3名まで) ※1              | ¥120,000                                      |          |
| 2  |                                   | WinActor 有償トライアル 2ヶ月間お試しパック【訪問型】(10名まで) ※6             | ¥190,000                                      |          |
| 3  |                                   | 追加オプション※2  | WinActor シナリオ作成技術者養成研修【集合型】                   | ¥30,000  |
| 4  |                                   |  | WinActor 有償トライアル 2ヶ月間お試しパック【訪問型】(追加人数5名単位) ※6 | ¥75,000  |
| 5  |                                   | 簡易PoC※3  | WinActor 導入初期支援スタートパック※6                      | ¥500,000 |
| 6  | WinDirector トライアル／サポートパック※4,6     | WinDirector 導入／トライアルサポートパック (WinActor ライセンスなし)         | ¥650,000                                      |          |
| 7  |                                   | WinDirector 導入／トライアルサポートパック (WinActor ライセンスあり)         | ¥695,000                                      |          |
| 8  | WinActor Manager on Cloud トライアル※5 | WinActor Manager on Cloud トライアル (WinActor 30日間ライセンスなし) | ¥228,000                                      |          |
| 9  |                                   | WinActor Manager on Cloud トライアル (WinActor 30日間ライセンスあり) | ¥244,000                                      |          |
| 10 | サポートパック※6                         | 業務整理・RPA適用コンサルティング (人日当り)                              | ¥120,000                                      |          |
| 11 |                                   | オンサイトサポートパック (50時間／年)                                  | ¥650,000                                      |          |

【※1】「対面形式」(定員3名まで)と、「オンライン形式」(定員10名まで)のどちらかをご選択いただけます。

【※2】「WinActor 有償トライアル2ヶ月間お試しパック」に含まれる「初級研修」に受講者の追加を希望する場合のオプションです。同お試しパックと同時に申し込みください。(追加オプション単体でご契約はできません。)

【※3】「WinActor」製品版ライセンスをご購入、または「WinActor 有償トライアル 2ヶ月間お試しパック」を実施されているお客様向けに、「簡易 PoC (検証試験)」としてご提供するものです。

【※4】「WinDirector」を初めてご導入いただく場合は、本トライアル／サポートパックのお申込みが必要です。

【※5】「WinActor Manager on Cloud」を新規でご契約いただく際は、本トライアルのお申込みが必要です。

【※6】豊洲より80km以上のお客様拠点へ訪問する場合、諸経費(交通費、宿泊費相当)が別途必要です。また、派遣される技術者が対応途中で交代する場合がありますので予めご了承ください。

# 研修サービス商品の標準価格

| 項番 | 商品カテゴリ | 商品名              | コース等       | 標準価格<br>(税別)      |          |
|----|--------|------------------|------------|-------------------|----------|
| 1  | 研修サービス | ハンズオン研修          | 初級         | ¥30,000/人         |          |
| 2  |        |                  | 中級         | ¥50,000/人         |          |
| 3  |        |                  | 上級         | ¥50,000/人         |          |
| 4  |        | RPA業務みえる化ワークショップ | 定員10名コース※1 | ¥800,000          |          |
| 5  |        |                  | 定員20名コース※1 | ¥950,000          |          |
| 6  |        | WinActor実践講座     | 基礎         | 基礎コース(ライト)※2      | ¥100,000 |
| 7  |        |                  |            | 基礎コース(スタンダード5)※3  | ¥200,000 |
| 8  |        |                  |            | 基礎コース(スタンダード10)※4 | ¥300,000 |
| 9  |        |                  | 応用         | 応用コース(ライト)※2      | ¥120,000 |
| 10 |        |                  |            | 応用コース(スタンダード5)※3  | ¥250,000 |
| 11 |        |                  |            | 応用コース(スタンダード10)※4 | ¥350,000 |

【※1】人数追加の料金設定がございます。

【※2】定員3名までとなります。(人数追加の料金設定がございます。)

【※3】定員5名までとなります。(人数追加の料金設定がございます。)

【※4】定員10名までとなります。(人数追加の料金設定がございます。)

# e-ラーニング商品の標準価格

| 項番 | 商品カテゴリ  | 商品名               | コース等                 | 標準価格<br>(税別)          |                       |
|----|---------|-------------------|----------------------|-----------------------|-----------------------|
| 1  | e-ラーニング | 無料講座 RPA入門講座      | -                    | 無料                    |                       |
| 2  |         | NTTデータ「公式」e-ラーニング | ベーシック                | ベーシックセット講座 (G1~G3) ※1 | ¥20,000               |
| 3  |         |                   |                      | ベーシックG1 (RPA基礎編1)     | ¥5,000                |
| 4  |         |                   |                      | ベーシックG2 (シナリオ作成 基礎編)  | ¥10,000               |
| 5  |         |                   |                      | ベーシックG3 (シナリオ導入 基礎編)  | ¥10,000               |
| 6  |         |                   |                      | アドバンス                 | アドバンスセット講座 (G1~G3) ※2 |
| 7  |         |                   | アドバンスG1 (RPA基礎編2)    |                       | ¥5,000                |
| 8  |         |                   | アドバンスG2 (シナリオ作成 応用編) |                       | ¥10,000               |
| 9  |         |                   | アドバンスG3 (シナリオ導入 応用編) |                       | ¥10,000               |
| 10 |         |                   |                      | DX/RPA現場リーダー養成研修      | -                     |

【※1】ベーシックG1~G3の講座をセット割引でご提供いたします。

【※2】アドバンスG1~G3の講座をセット割引でご提供いたします。

# 技術者検定の受検料

| 項番 | 商品カテゴリ   | 検定名             | 受検方法等   | 受検料<br>(税別) |
|----|----------|-----------------|---------|-------------|
| 1  | RPA技術者検定 | RPA技術者検定 アソシエイト | 会場受検    | ¥6,500/人    |
| 2  |          | RPA技術者検定 エキスパート | オンライン受検 | ¥19,800/人   |



# NTT DATA

Trusted Global Innovator

- 「WinActor」は、NTTアドバンステクノロジー株式会社の登録商標です。
- 「WinDirector」、「RPA技術者検定」は、株式会社NTTデータの登録商標です。
- 本資料に記載されている、商品名は他社の登録商標または商標です。